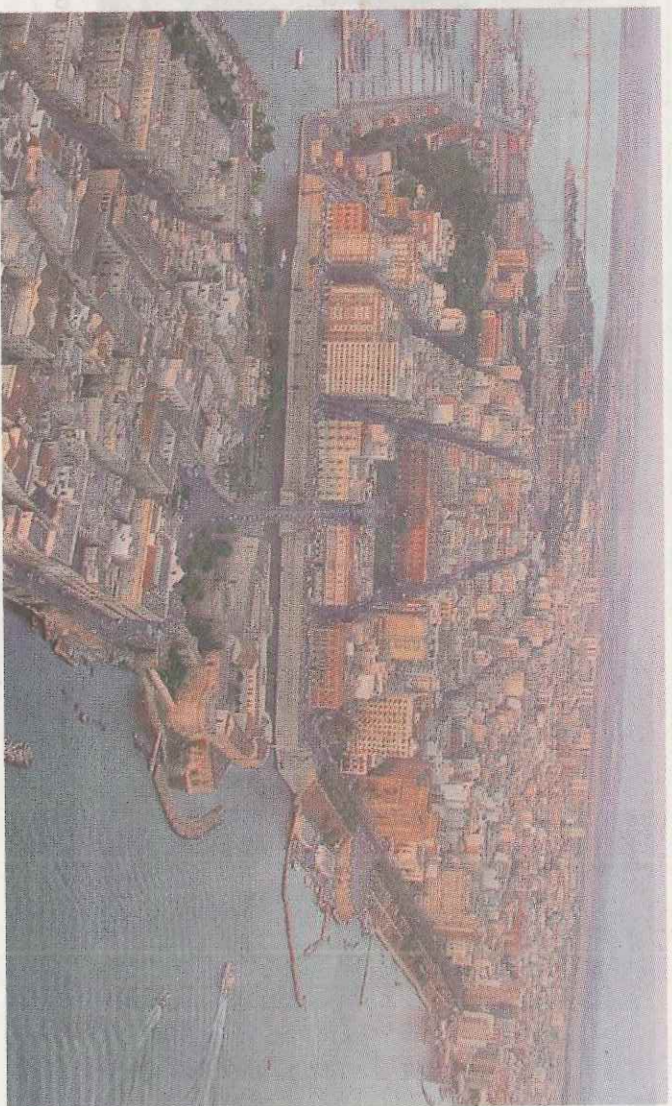


● Costanzo Carrieri, presidente del Consorzio Area Sviluppo Industriale Taranto



## ASI. Giovedì scorso il via libera dei soci del Consorzio Ok al piano operativo e degli investimenti

Lok dei Comuni di Taranto, Statte e Massafra Provincia e Cdc

procedura regionale Sirai di 9 idee progettuali strettamente interconnesse che di fatto rappresentano, anche se presentate in maniera distinta, un'unica strategia di sviluppo improntata alla sostenibilità e all'economia circolare.

Progetti che prevedono l'implementazione nel sistema industriale di servizi atti a stimolare, favorire e coordinare attività di simbiosi industriale; il recupero di risorse naturali come l'acqua da re-immettere nei circuiti di distribuzione per usi industriali; il recupero e la ristrutturazione di immobili per nuove destinazioni d'uso in ottica economia circolare; il recupero e il miglioramento di tratti stradali di propria competenza; la formazione in ambito imprenditoriale su tematiche e tecnologie innovative e nuovi business ispirati a nuove opportunità di sviluppo offerte dai paradigmi di economia circolare e l'ottimizzazione della raccolta dei materiali riciclabili che le aziende, in quanto comunità di persone, in-

Per il triennio 2021-2023 previsti oltre 44 milioni di euro

vitabilmente producono (scarti di umido provenienti da mense, cartoni, vetro, plastica, lattine, sfalci di verde etc.). Materiali che possono essere riciclati sul posto grazie al potenziamento della rete produttiva legata alla trasformazione degli stessi.

Già da questo accenno agli interventi messi in campo e realizzati da Asi sono evidenti gli elementi comuni con le iniziative messe in atto da tutti gli attori istituzionali

Costanzo Carrieri  
presidente Consorzio Asi

È stato approvato lo scorso 29 ottobre dai Soci consortili, Comune di Taranto, Camera di Commercio, Provincia, Comune di Statte, comune di Massafra il programma degli investimenti ed il piano operativo, che per il triennio 2021-2023 prevede impieghi per oltre 44 milioni di euro

Il Consorzio, attraverso un lungo, costante e a volte silenzioso lavoro di raccolta/sistemizzazione delle informazioni, dell'analisi del territorio e di riorganizzazione ha inteso orientarsi verso un approccio outcome-oriented che privilegia l'impatto sociale che effettivamente viene generato da un intervento. In base a questo modello, l'obiettivo di un'azione è quello di generare un cambiamento positivo ed è questo che il consorzio Asi si è prefisso di ottenere nel suo programma di investimenti.

Osservando dunque i bisogni reali degli stakeholder e coinvolgendoli attivamente nei processi di programmazione, esaminando le potenzialità e le risorse già presenti scarsamente o non utilizzate, l'Asi ha così incrementato i suoi sforzi procedendo a potenziare le proprie aree, rendendole, contemporaneamente, a minor impatto ambientale. L'ambiziosa strategia di rinascita messa in atto da ASI ben si collega al fermento di questi anni che attraversa il territorio, rivelando così la lungimiranza degli organi consortili nell'interprendere questa strada sin dal 2013.

Perseguendo questo suo percorso "green" ha difatti negli anni messo in atto interventi di urbanizzazione sulle proprie aree prevedendo, tra

l'altro, la realizzazione di un impianto fotovoltaico sulla copertura di un capannone industriale e interventi di riqualificazione energetica nell'incubatore mediante interventi di carattere architettonico, impiantistico, energetico per un investimento pari ad 1.541.226,81 euro.

L'ambiziosa strategia di transizione ecologica, economica ed energetica portata avanti dal Consorzio in ultimo si è concretizzata con la presentazione in occasione della



**Farmacia Castellanaeta**

salute e benessere

VIA UMBRIA, 244  
TARANTO

TEL. 099 7304554



Dermocosmetica - Omeopatia - Fitoterapia - Cellachia - Infanzia - Veterinaria - Integratori

**DAL LUNEDÌ AL SABATO  
ORARIO CONTINUATO  
09:00-20:00**