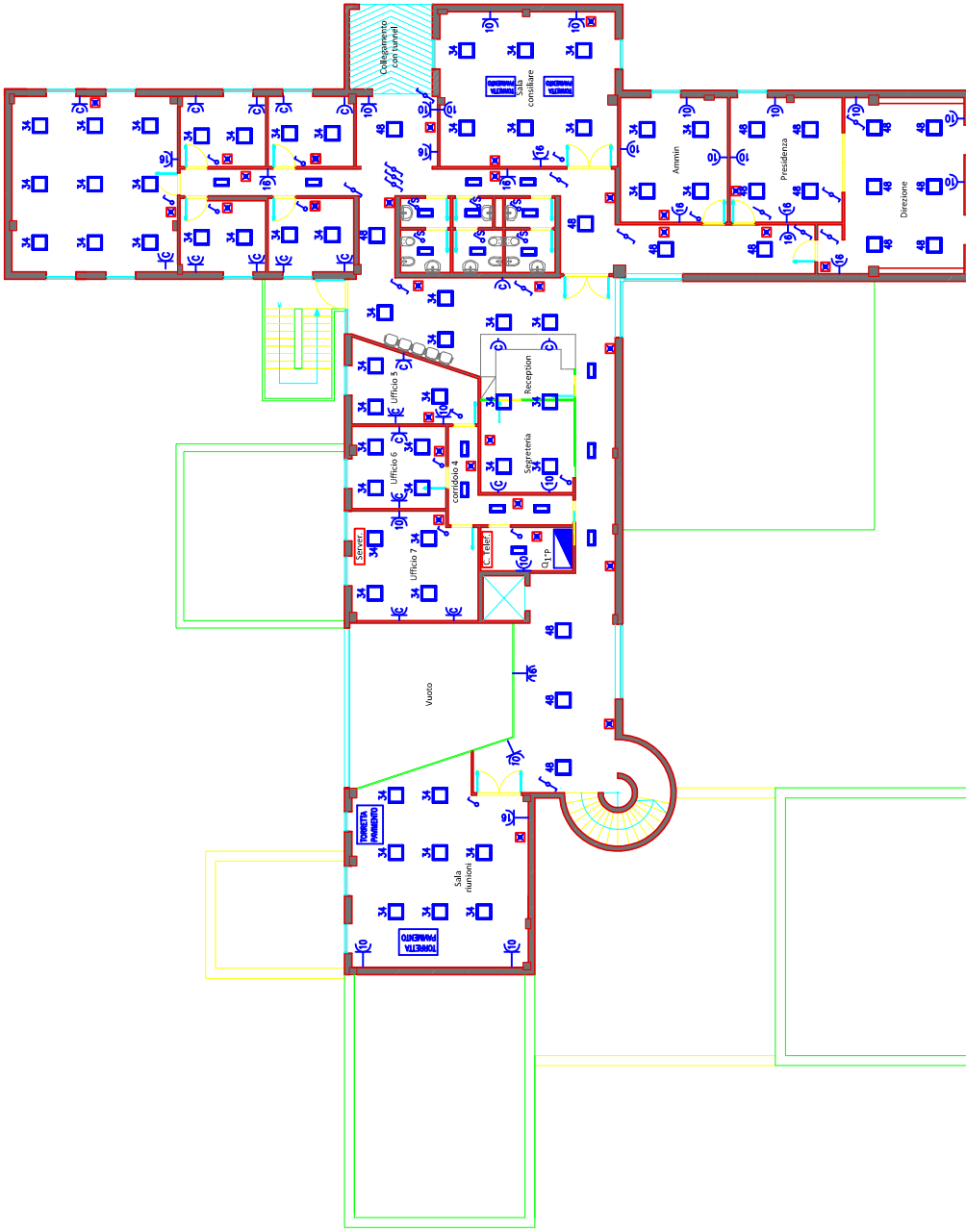


PIANTA PRIMO PIANO  
scala 1:100



LEGENDA

- QUADRO ELETTRICO PIANO TERRA
- QUADRO ELETTRICO CUCINA E MENSA
- QUADRO ELETTRICO GAR
- QUADRO ELETTRICO SALA CONVERSI
- PANNELLO A LUCE LED cm 60x60 40W LUCE BANCA NATURALE 4000lm
- PANNELLO A LUCE LED cm 60x60 30W IDEALE PER UFFICIO CON PC 3700lm
- PANNELLO A LUCE LED cm 30x60 37W LUCE BANCA NATURALE 3100lm
- PANNELLO A LUCE LED cm 30x30 12W
- FARETTO A LUCE LED DA INSTALLARE IN CONTROSOFFITTO 20W 3000lm
- FARETTO A LUCE LED DA INSTALLARE "A PAKETE" 20W 3000lm
- INTERRUTTORE
- DEVIATORE
- INTERRUTTORE A TENUTA STAGNA (P 44)
- PRESA 2P+T DA 10A PROTETTA DA INTERRUTTORE MAGNETOTERMICO 2x10A
- PRESA 2P+T 10A A TENUTA STAGNA (P 44)
- PRESA COMPUTER 2P+T DA 10A
- PULSANTE PER AZIONAMENTO TENDA
- PULSANTE A LUCE LED PER LAMPARE DI EMERGENZA (11W)
- PANNELLO A RIMBORSO COSTRUIBILE DA RESERVA CONSUMATORI
- PRESA LUCE 2x10A PROTETTA DA ICF MAGNETOTERMICO 2x10A
- PRESA COMPUTER 2x10A PROTETTA DA INT. MAGNETOT. BIPOLARE 2x6A
- PRESA TELEFONICA
- PRESA RETE UN COMPUTER

NOTE

- TUTTI GLI IMPIANTI SARANNO ESEGUITI IN CONFORMITÀ ALLE NORME C.E.I.
- TUTTE LE PRESE ED I PUNTI LUCE SARANNO ADEGUAMENTE COLLEGATI ALLA RETE ELETTRICA PER IL CORRETTO FUNZIONAMENTO. LE LINEE ELETTRICHE DEVONO ESSERE REALIZZATE DA UNA P.A. QUALI-VERBA, DI SEZIONE NON INFERIORE A QUELLA DEI CONDUTTORI DI FASE.
- SUI LE LINEE ELETTRICHE, PRINCIPALI E SECONDARIE, SUI LE LINEE TELEFONICHE E DI TRASMISSIONE DATA, VERRANNO DISPOSTE IN TUBAZIONI PVC AUTOSOSTENIBILI E DI PROTEZIONE ANTISCINTILLIO, POSSIBILMENTE IN CONTROSOFFITTO, ALIMENTI SOTTO-TENDE SOFFITTO.
- PER LE LINEE ELETTRICHE VERRANNO UTILIZZATI CAVI UNIPOLARI TIPO NITOPOL-4
- LE TUBAZIONI DA UTILIZZARE SARANNO SERIE LEGGERA NEI PERCORSI SOTTORACCA O IN CONTROSOFFITTO, SERIE PESANTE (realizzate allo schiccamento pari a 750 N/cm<sup>2</sup> e 20%) NEI PERCORSI SOTTOPAVIMENTO
- PER LE LINEE SECONDARIE LUCE E PRESE, OVE NON INDICATO, SARANNO ADOTTE:
  - PER LA ALIMENTAZIONE DELLE SINGOLE PRESE: 2,5 mm<sup>2</sup>
  - PER LA ALIMENTAZIONE DI PIU' PRESE: 4,0 mm<sup>2</sup>
  - PER LA ALIMENTAZIONE DEL SINGOLO PUNTO LUCE: 1,5 mm<sup>2</sup>
  - PER LA ALIMENTAZIONE DI PIU' PUNTI LUCE: 2,5 mm<sup>2</sup>
- PER LE LINEE IN BASSA TENSIONE SARANNO UTILIZZATE CAVILAZIONI SEPARATE
- NEI WC GLI IMPIANTI SARANNO STAGNI (P 55)
- LE PIAFORESE SARANNO TUTE OPPORTUNAMENTE REFASATE (COS=0,9)

**REGIONE PUGLIA**  
AREE POLITICHE PER LO SVILUPPO ECONOMICO, IL LAVORO E L'INNOVAZIONE  
SERVIZIO COMPETITIVITA' DEI SISTEMI PRODUTTIVI  
UFFICIO AREE INDUSTRIALI E PRODUTTIVE



**RIQUALIFICAZIONE ENERGETICA  
II LOTTO FUNZIONALE  
INCUBATORE ASI (EX CISI)**  
VIA DEL TRATTURIELLO TARANTINO N.6, ZONA P.I.P. - TARANTO



**IMPIANTO E QUADRI ELETTRICI  
PROGETTO ESECUTIVO**

ALLEGATO  
**E.8**  
SCALA 1:100

**PRIMO PIANO:  
DISPOSIZIONE LUCI E PRESE**

PROGETTISTA:  
Ing. SOLTRO Nicola Antonio

Doc. 23/02/07

Rev.	Descrizione	Data