

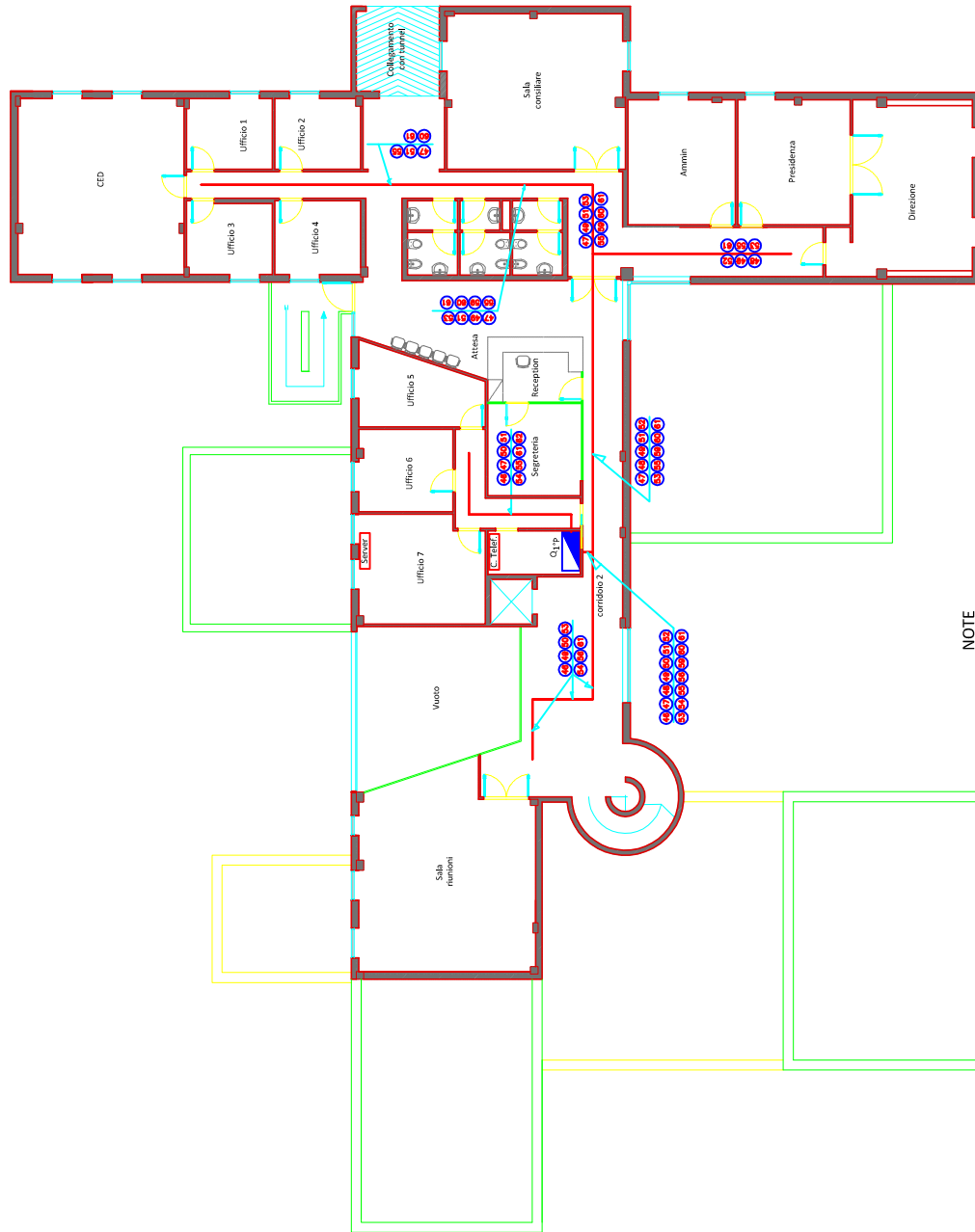
PIANTA PRIMO PIANO  
scala 1:100

LINEE ELETTRICHE PRINCIPALI

- ① - LUCI LATO SUD-OVEST T. P.
- ② - LUCI LATO NORD-OVEST T. P.
- ③ - LUCI LATO SUD-EST T. P.
- ④ - LUCI CORRIDOI E SERVIZI T. P.
- ⑤ - PRESE 10A LATO SUD-OVEST T. P.
- ⑥ - PRESE 10A LATO NORD-OVEST T. P.
- ⑦ - PRESE 10A CORRIDOI E SERVIZI T. P.
- ⑧ - PRESE 16A LATI NORD-OVEST E SUD-EST T. P.
- ⑨ - PRESE 16A LATO SUD-OVEST T. P.
- ⑩ - LINEA ALIM. CONDIZIONATORI UFFICI LATO SUD-OVEST E SUD-EST
- ⑪ - LINEA ALIM. CENTRALINA TV
- ⑫ - LINEA ALIM. CENTRALINA TELEFONICA
- ⑬ - LINEA ALIM. ESTRATTORI BAGNI
- ⑭ - LINEA ALIM. CONDIZIONATORI UFFICI LATO NORD OVEST
- ⑮ - LINEA ALIM. LUCI EMERGENZA
- ⑯ - LINEA ALIM. SERVER
- ⑰ - LUCI LATO SUD-OVEST T. P.
- ⑱ - LUCI LATO NORD-OVEST T. P.
- ⑲ - LUCI LATO SUD-EST T. P.
- ⑳ - LUCI CORRIDOI E SERVIZI T. P.
- ㉑ - PRESE 10A LATO SUD-OVEST T. P.
- ㉒ - PRESE 10A LATO NORD-OVEST T. P.
- ㉓ - PRESE 10A CORRIDOI E SERVIZI T. P.
- ㉔ - PRESE 16A LATI NORD-OVEST E SUD-EST T. P.
- ㉕ - PRESE 16A LATO SUD-OVEST T. P.
- ㉖ - LINEA ALIM. CONDIZIONATORI UFFICI LATO SUD-OVEST E SUD-EST
- ㉗ - LINEA ALIM. CENTRALINA TV
- ㉘ - LINEA ALIM. CENTRALINA TELEFONICA
- ㉙ - LINEA ALIM. ESTRATTORI BAGNI
- ㉚ - LINEA ALIM. CONDIZIONATORI UFFICI LATO NORD OVEST
- ㉛ - LINEA ALIM. LUCI EMERGENZA
- ㉜ - LINEA ALIM. SERVER

LEGENDA

- LINEE DORSALI PRINCIPALI DI DISTRIBUZIONE PARTENTI DA Q1p
- QUADRO ELETTRICO PRIMO PIANO
- CENTRALINA TELEFONICA
- SERVER



NOTE

- TUTTI GLI IMPIANTI SARANNO ESEGUITI IN CONFORMITA' ALE NORME C.E.I.
- TUTTE LE PRESE ED I PUNTI LUCE SARANNO ADEGUATAMENTE COLLEGATI ALLA RETE DI TERRA, ATTRAVERSO IL QUADRO PRINCIPALE, MEDIANTE CONDOTTORI, INVESTITI DA QUANI PAC OMOLO-VERDE, DI SEZIONE NON INFERIORE A QUELLA DEI CONDOTTORI DI RASE.
- PER LE LINEE ELETTRICHE PRINCIPALI E SECONDARIE, SU LE LINEE TELEFONICHE E DI TRASMISSIONE DATI, VERANNO USATE IN TUBAZIONI PVC AUTOSCUINTERE E SICURANNO PERCORSE, POSSIBILMENTE IN CONTRASFOFFITO, ALTERNATI SOTTO-TRINCA O SOTTOPAVIMENTO.
- PER LE LINEE ELETTRICHE INTERNE VERANNO UTILIZZATI CAVI UNIPOLARI TIPO NY4-K-K.
- LE TUBAZIONI DA UTILIZZARE SARANNO SERIE LEGGERA NEI PERCORSI SOTTOTRACONIA 0 IN CONTRASFOFFITO, SERIE PESANTE (realizzata allo scabellamento pari a 750 N/5cm a 20°C) NEI PERCORSI SOTTOPAVIMENTO
- PER LE LINEE IN PASSA TENSONE SARANNO UTILIZATE CANALIZZAZIONI SEPARATE
- IL DIAMETRO DELLE TUBAZIONI SARAN' DA 25mm, PER LE LINEE CON LO STESSO PER DIAMETRO SARANNO USATE TUBAZIONI CON DIAMETRO SUPERIORE DEL 10% E IL DIAMETRO DEL TUBO SA SEMPRE SUPERIORE AD 1,4 VOLTE QUELLO DEL FASCIO CAVI

**REGIONE PUGLIA**  
AREE POLITICHE PER LO SVILUPPO ECONOMICO, IL LAVORO E L'INNOVAZIONE  
SERVIZIO COMPETITIVITA' DEI SISTEMI PRODUTTIVI  
UFFICIO AREE INDUSTRIALI E PRODUTTIVE



**RIQUALIFICAZIONE ENERGETICA  
II LOTTO FUNZIONALE  
INCUBATORE ASI (EX CISI)**  
VIA DEL TRATTURELLO TARANTINO N.6, ZONA P.I.P. - TARANTO



**IMPIANTO E QUADRI ELETTRICI  
PROGETTO ESECUTIVO**

TIPOLOGIA	PROGETTO ESECUTIVO
	PROGETTO PRELIMINARE
PROGETTISTA	Ing. SOLTRO Nicola Antonio
DATA	02/02/2017
PRODOTTORE	ASI
SCALE	1:100