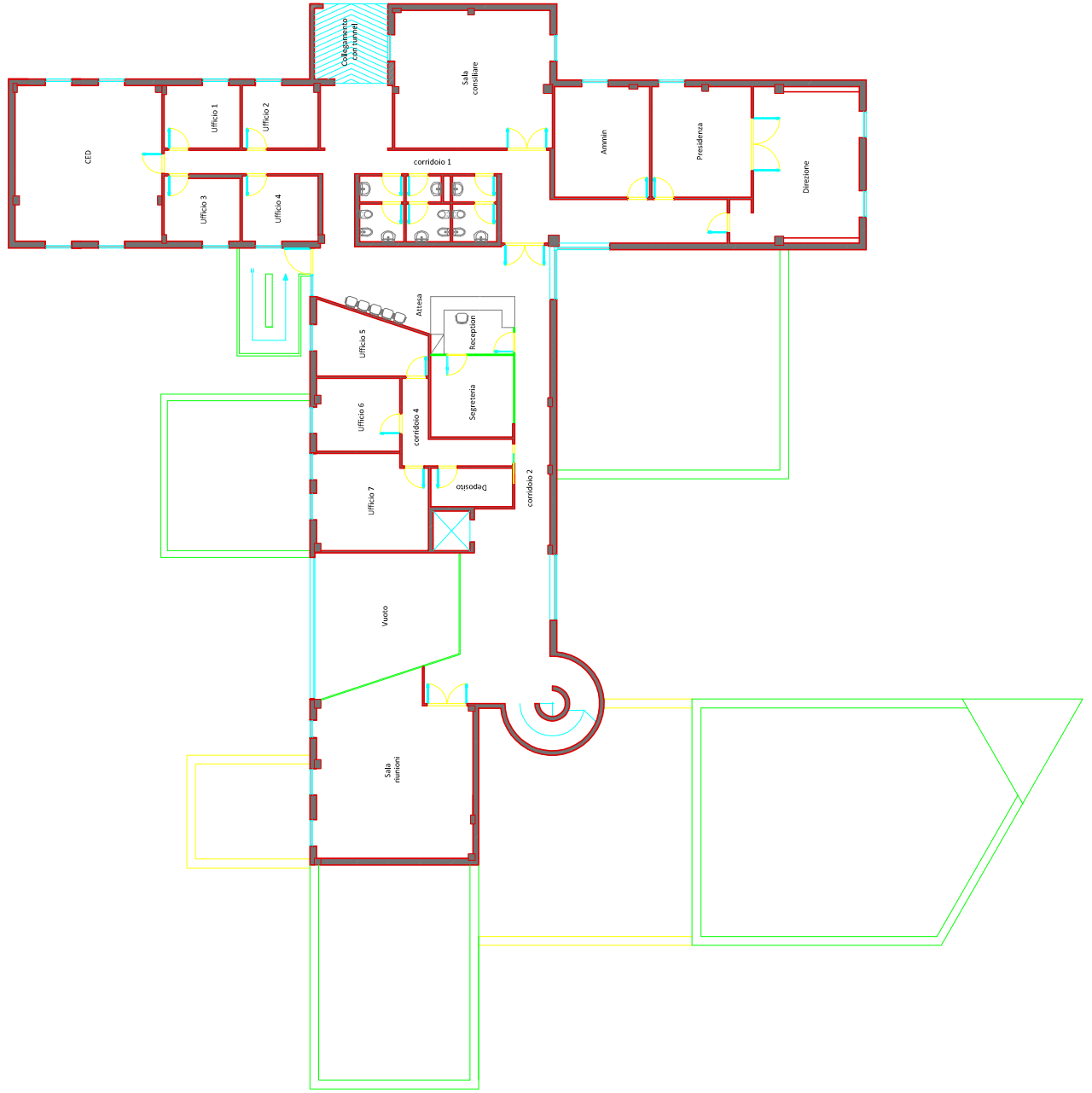


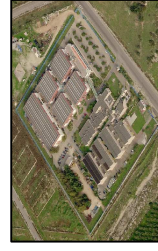
PIANTA PRIMO PIANO
scala 1:100



REGIONE PUGLIA
AREE POLITICHE PER LO SVILUPPO ECONOMICO, IL LAVORO E L'INNOVAZIONE
SERVIZIO COMPETITIVITÀ DEI SISTEMI PRODUTTIVI
UFFICIO AREE INDUSTRIALI E PRODUTTIVE



**RIQUALIFICAZIONE ENERGETICA
II LOTTO FUNZIONALE
INCUBATORE ASI (EX CISI)**
VIA DEL TRATTURELLO TARANTINO N.6, ZONA P.I.P. - TARANTO



**IMPIANTO E QUADRI ELETTRICI
PROGETTO ESECUTIVO**

TITOLO	ALLEGATO	
	E.2	
SCALA C.T.O.		
PIANTA PRIMO PIANO DELLA PALAZZINA SERVIZI		
PROGETTISTA Ing. SQUILITO Nicola Antonio		
DATA 22/05/2017		
Disegnato	Verificato	Disegnato