

REGIONE PUGLIA
 AREE POLITICHE PER LO SVILUPPO ECONOMICO, IL LAVORO E L'INNOVAZIONE
 SERVIZIO COMPETITIVITÀ DEI SISTEMI PRODUTTIVI
 UFFICIO AREE INDUSTRIALI E PRODUTTIVE



**RIQUALIFICAZIONE ENERGETICA
 II LOTTO FUNZIONALE
 INCUBATORE ASI (EX CISI)**
 VIA DEL TRATTURELLO TARANTINO N.4, ZONA P.I.P. - TARANTO

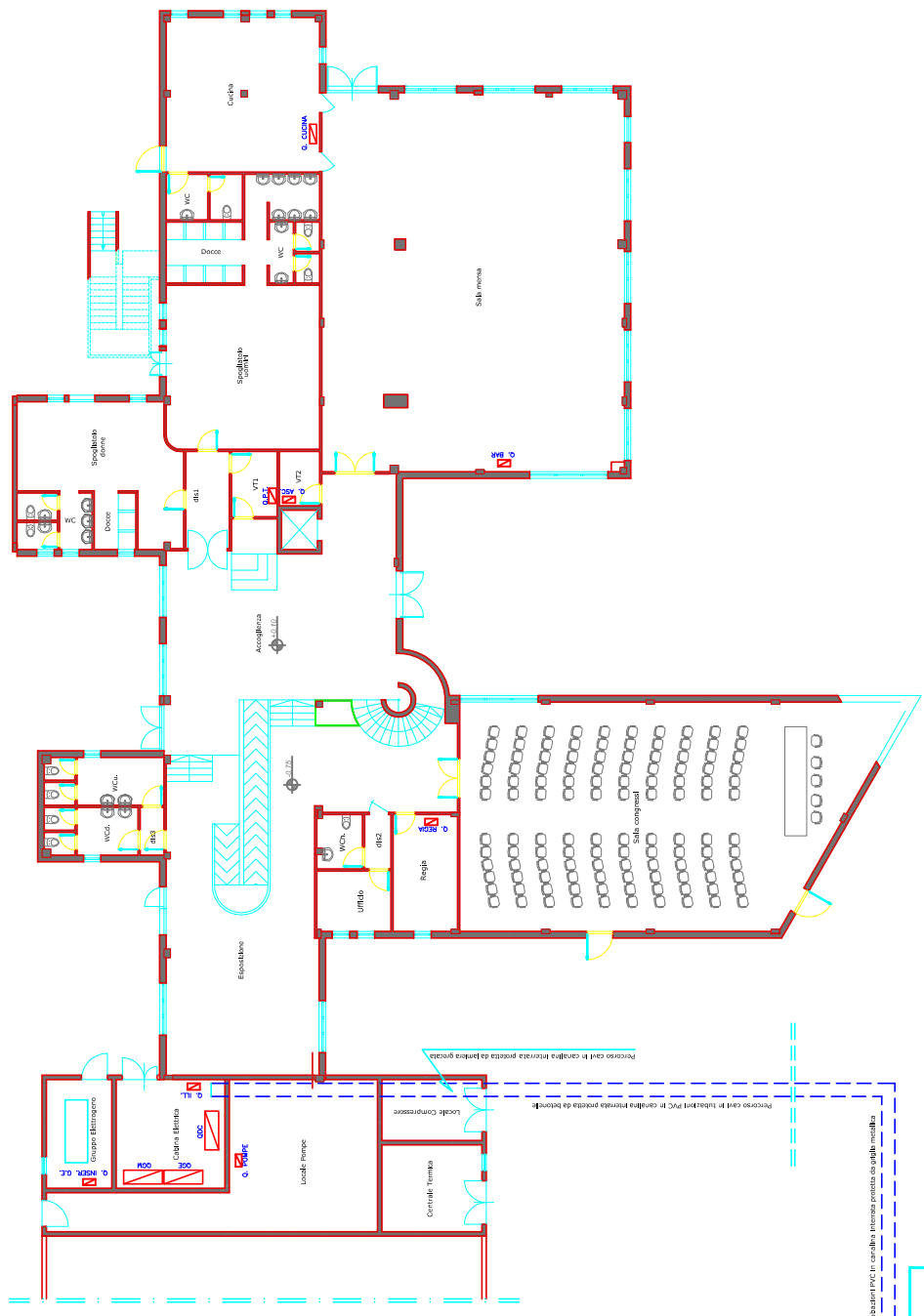


**IMPIANTO E QUADRI ELETTRICI
 PROGETTO ESECUTIVO**

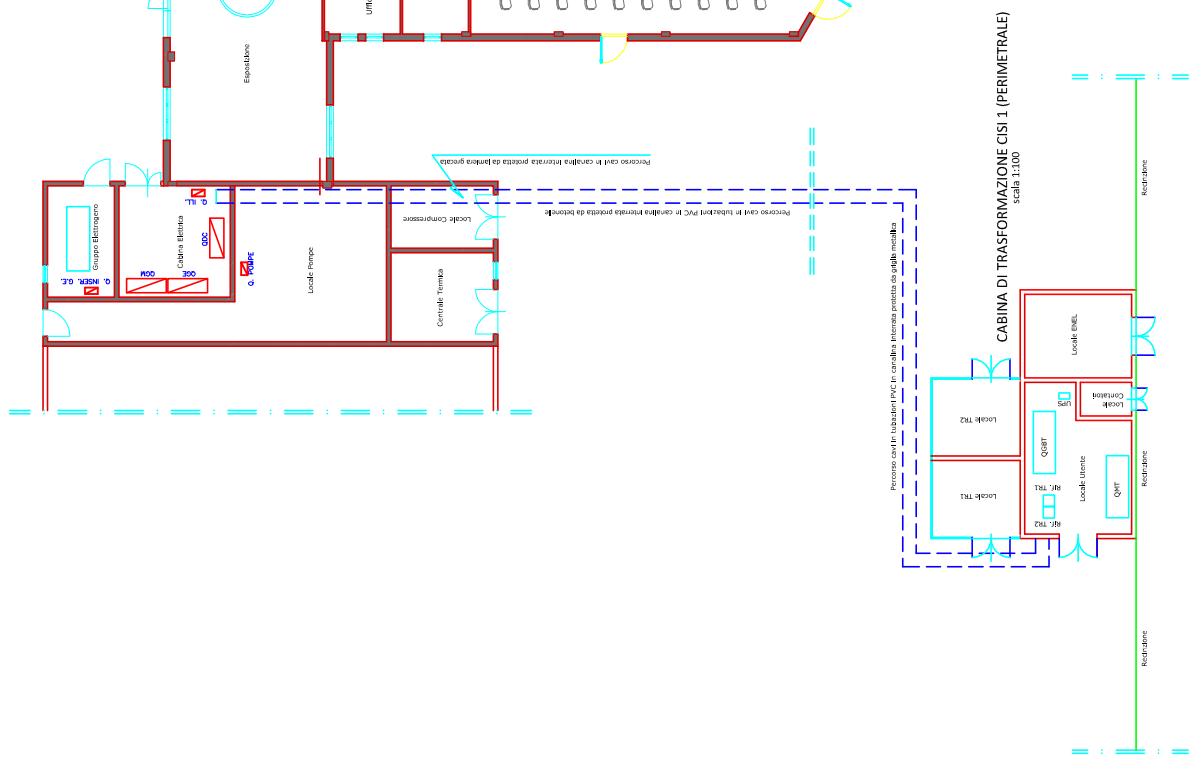
ALLEGATO
E.1
 PIANTE PIANO TERRA DELLA PALAZZA
 ZONA SERVIZI E DELLA CABINA DI
 TRASFORMAZIONE

PROGETTISTA:
 Ing. GIULIO NICOLA ANTONIO

PROGETTO	REDAZIONE	VERIFICA	CONFERMA



PIANTA PIANO TERRA
 scala 1:100



CABINA DI TRASFORMAZIONE CISI 1 (PERIMETRALE)
 scala 1:100