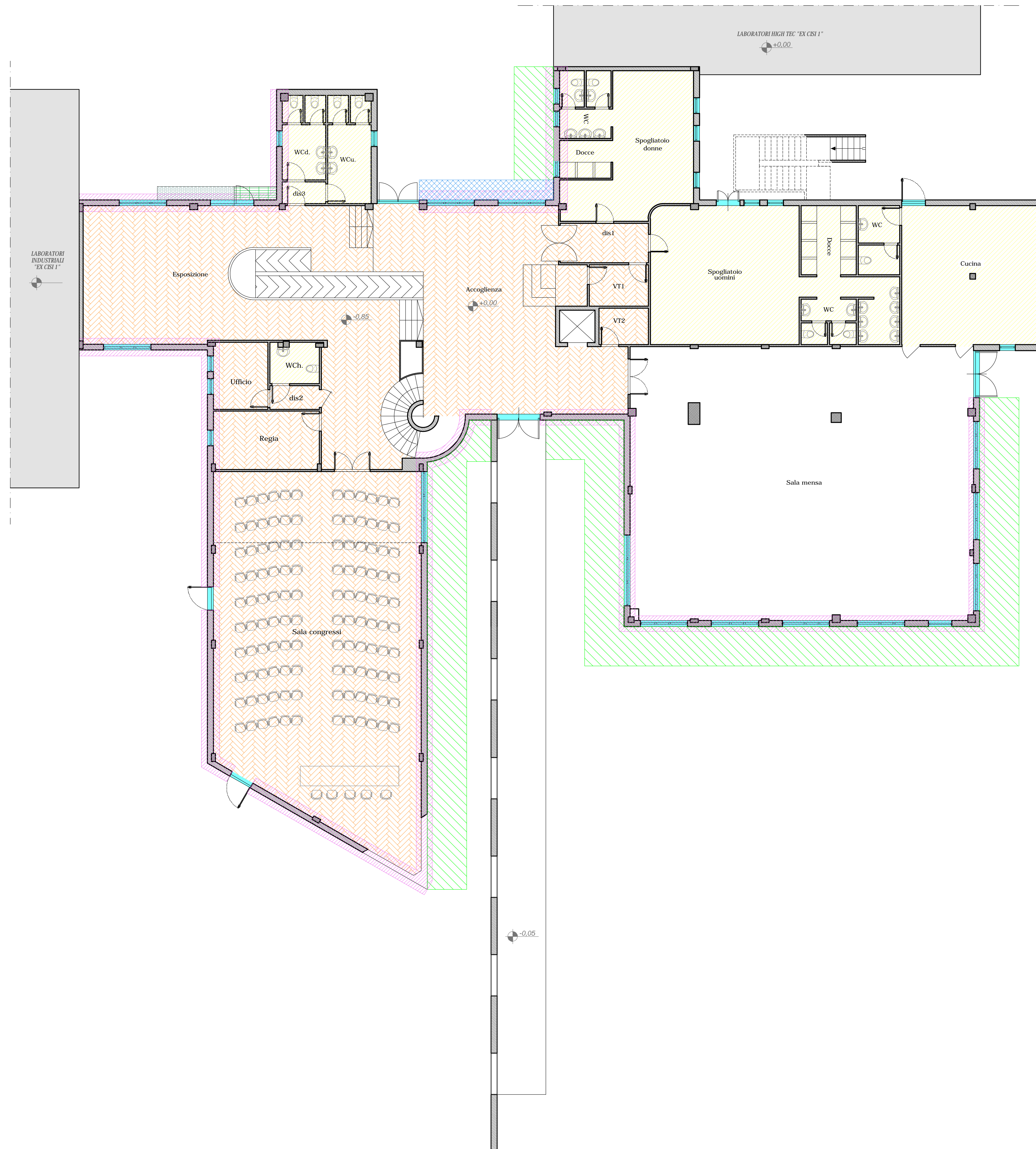


PIANTA PIANO TERRA  
 PROGETTO  
 scala 1:100



LEGENDA INTERVENTI

	Interventi di ripristino intonaci sui lati interni e pulizia del paramento esterno
	Intervento di manutenzione e ripristino funzionalità della griglia di raccolta delle acque meteoriche e relativa impermeabilizzazione e ripristino dei bordi della canaletta di scolo acque meteoriche
	Intervento di allontanameto ghiaia di fiume, realizzazione impermeabilizzazione della tamponatura, ripristino parti armate e riposizionamento ghiaia di fiume precedentemente allontanata
	Intervento di rimozione pavimentazione poggiata sul terreno, rimozione terreno sottostante sino a quota pari a - 50 cm, realizzazione impermeabilizzazione della pannellatura lato esterno, posa di misto cava, realizzazione di massetto con rete 20x20 Ø 6 e posa pavimentazione
	Intervento di rimozione terreno ed eventuale pavimentazione poggiata sul terreno in adiacenza a pannellatura perimetrale, sino a quota pari a - 50 cm, realizzazione impermeabilizzazione della pannellatura con creazione di lembo di 25 cm, posa di ghiaietto di fiume previo posizionamento trt
	Intervento di demolizione pavimentazione esistente e realizzazione di nuova pavimentazione
	Intervento comprensivo di realizzazione nuove tramezzature, di sistemazione di quelle esistenti dove danneggiate e di ripristini strutturali
	Interventi di efficientamento energetico mediante realizzazione di cappotti termici
	Interventi di efficientamento energetico mediante sostituzione infissi e installazione di tende a rullo interne di tipo oscurante in tessuto
	Intervento di rifacimento completo di bagni, spogliatoi e cucina

**REGIONE PUGLIA**  
 AREE POLITICHE PER LO SVILUPPO ECONOMICO, IL LAVORO E L'INNOVAZIONE  
 SERVIZIO COMPETITIVITÀ DEI SISTEMI PRODUTTIVI  
 UFFICIO AREE INDUSTRIALI E PRODUTTIVE

**RIQUALIFICAZIONE ENERGETICA**  
**II LOTTO FUNZIONALE**  
**INCUBATORE ASI (EX CISI)**  
 VIA DEL TRATTURELLO TARANTINO N.6, ZONA P.I.P. - TARANTO

**LAVORI EDILI**  
**PROGETTO ESECUTIVO**

TITOLO: PROGETTO PIANTE CORPO UFFICI E SERVIZI EX CISI 1 - PIANTE PIANO TERRA (con indicazione degli interventi previsti in progetto)	TAVOLA <span style="font-size: 2em;"><b>P8</b></span>
PROGETTISTA: Ing. PATRONELLI Giovanni	R.U.P.: Geom. VETTORE Mario
Rev.	Descrizione
Data 23/06/2017	