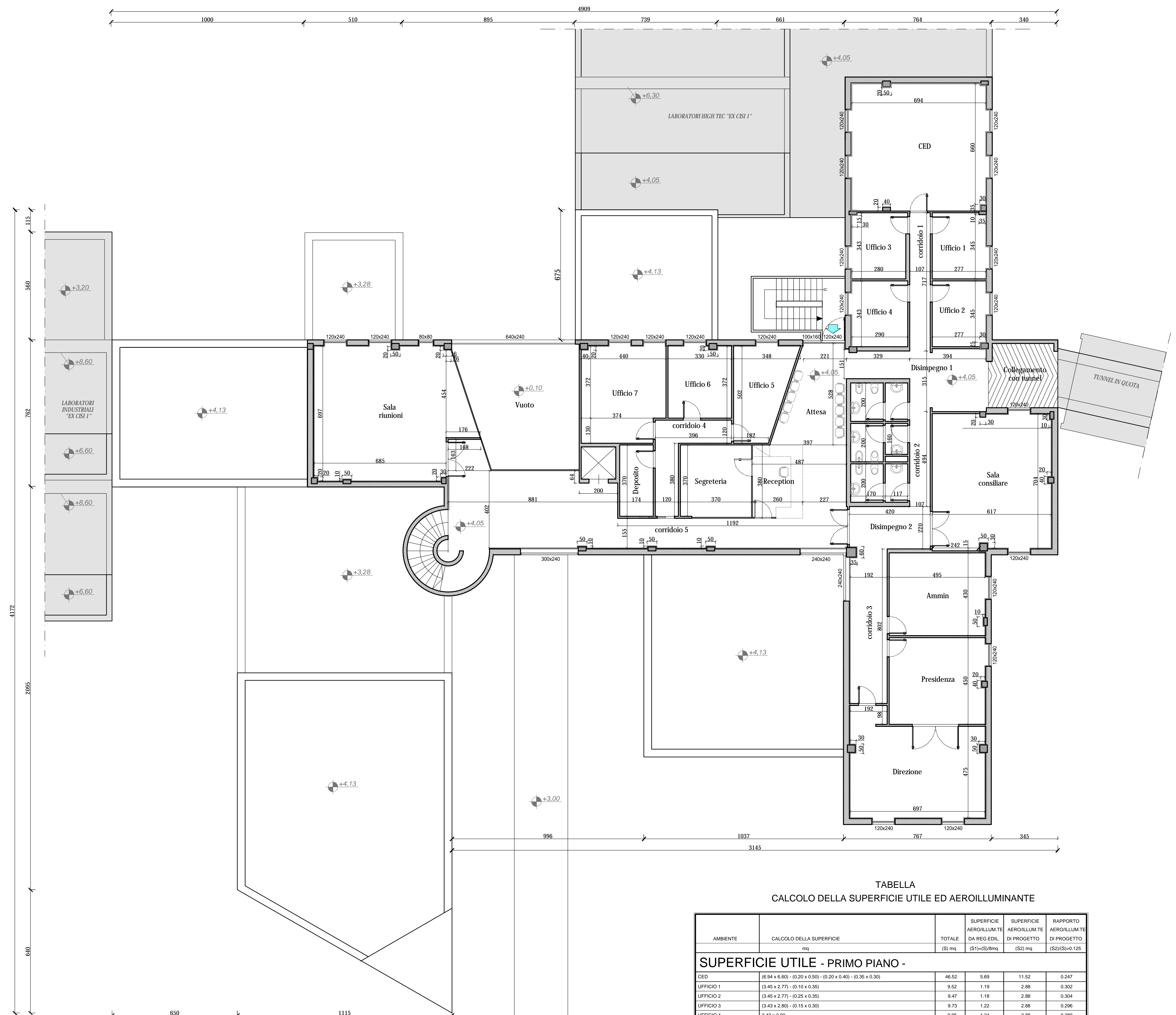


PIANTA PRIMO PIANO  
PROGETTO scala 1:100



PIANTA CHIAVE  
scala 1:1000

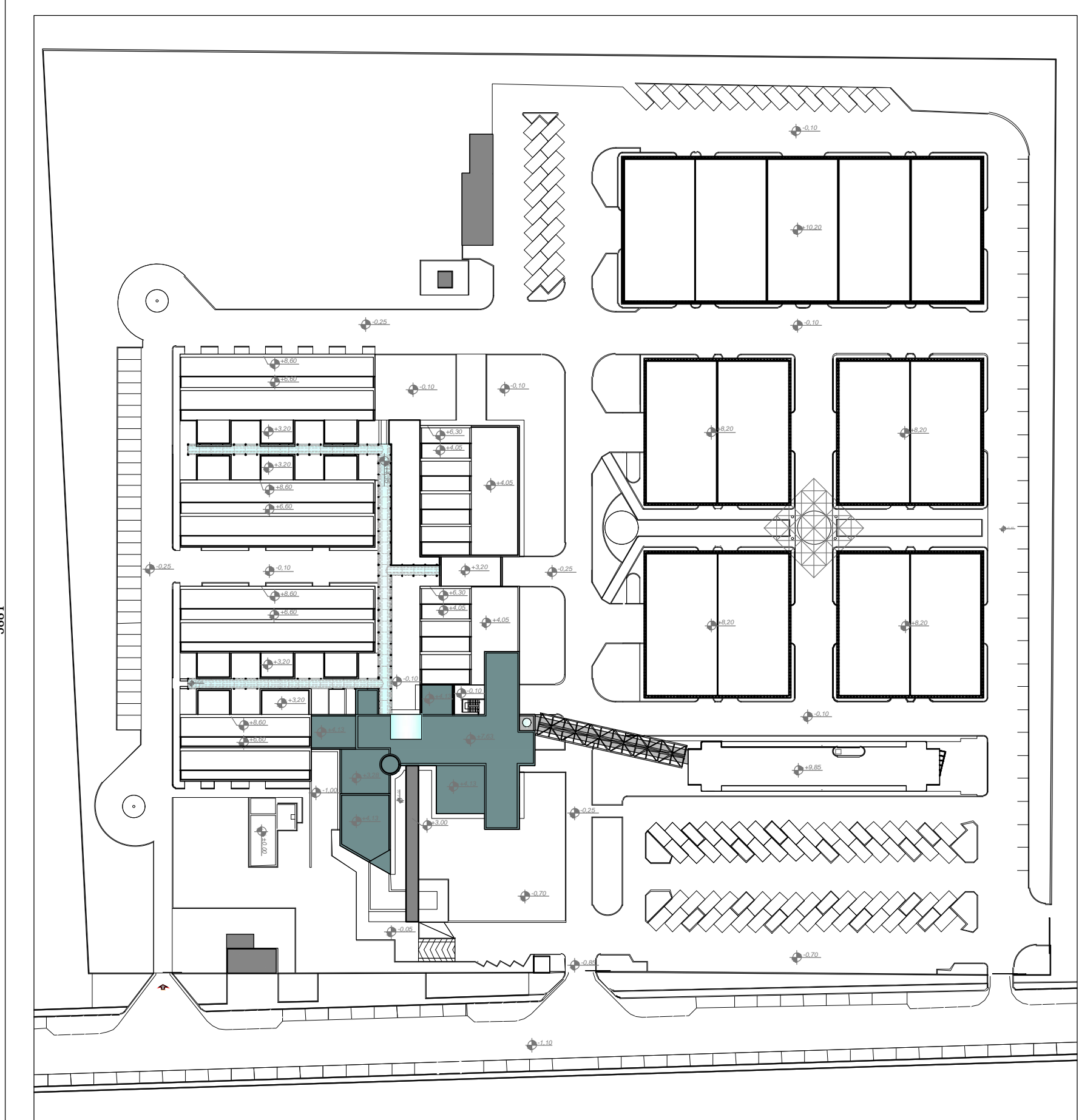


TABELLA  
CALCOLO DELLA SUPERFICIE UTILE ED AEROILLUMINANTE

AMBIENTE	CALCOLO DELLA SUPERFICIE mq	TOTALE (S1) mq	SUPERFICIE AEROILLUMINATE DA REG. EDIL. (S1)-(S2)mq	SUPERFICIE AEROILLUMINATE DI PROGETTO (S2) mq	RAPPORTO AEROILLUMINATE DI PROGETTO (S2)/(S1)+0.125
<b>SUPERFICIE UTILE - PRIMO PIANO -</b>					
CED	$(8.94 \times 6.80) - (0.20 \times 0.50) - (0.20 \times 0.40) - (0.35 \times 0.30)$	46.52	5.69	11.52	0.247
UFFICIO 1	$(3.45 \times 2.77) - (0.10 \times 0.35)$	9.52	1.19	2.88	0.302
UFFICIO 2	$(3.45 \times 2.77) - (0.25 \times 0.35)$	9.47	1.18	2.88	0.304
UFFICIO 3	$(3.43 \times 2.89) - (0.15 \times 0.30)$	9.73	1.22	2.88	0.296
UFFICIO 4	$3.43 \times 2.89$	9.95	1.24	2.88	0.289
CORRIDOIO 1	$1.07 \times 7.17$	13.04	—	—	—
DISIMPEGNO 1	$(3.94 \times 3.15) + (1.51 \times 3.29)$	17.38	—	—	—
BAGNI	$2 \times (2.00 \times 1.17) + 3 \times (2.00 \times 1.70) + (1.60 \times 1.17)$	16.75	—	(6)	—
SALA CONSILIARE	$(7.04 \times 6.17) + (0.15 \times 2.42) - (0.20 \times 0.30) - (0.10 \times 0.30) - (0.20 \times 0.40)$	43.63	5.45	5.76	0.132
AMMINISTRAZIONE	$(4.30 \times 4.95) - (0.10 \times 0.50)$	21.23	2.65	2.88	0.136
PRESIDENZA	$(4.95 \times 4.50) - (0.20 \times 0.40)$	22.19	2.77	2.88	0.130
DIREZIONE	$(6.97 \times 4.75) + (0.98 \times 1.92) - 2 \times (0.50 \times 0.30)$	34.69	4.34	5.76	0.166
CORRIDOIO 2	$1.07 \times 4.94$	5.28	—	—	—
DISIMPEGNO 2	$4.20 \times 2.20$	9.24	—	—	—
CORRIDOIO 3	$(1.97 \times 8.02) - (0.35 \times 0.60)$	15.59	1.95	5.76	0.132
ATTESA/RECEPTION	$5.28 \times (2.20 + 3.97) / 2 + (4.87 \times 3.80)$	34.79	4.35	4.48	0.129
SEGRETARIA	$3.70 \times 3.70$	13.69	—	(6)	—
CORRIDOIO 4	$(1.20 \times 3.96) + (3.80 \times 1.20)$	9.31	—	—	—
UFFICIO 5	$5.02 \times (1.82 + 3.48) / 2$	13.30	1.66	2.88	0.216
UFFICIO 6	$(3.30 \times 3.72) - (0.50 \times 0.20)$	12.19	1.52	2.88	0.236
UFFICIO 7	$(4.40 \times 3.72) + (3.74 \times 1.30) - (0.39 \times 0.20)$	21.15	2.64	5.76	0.272
DEPOSITO	$1.74 \times 3.70$	6.44	—	—	—
CORRIDOIO 5	$(11.92 \times 1.50) - 3 \times (0.10 \times 0.50) - (2.00 \times 0.64) + (4.02 \times 8.81) + 1.63 \times 1.58 \times 2.22 / 2$	55.64	6.95	12.96	0.233
SALA RIUNIONI	$(6.85 \times 6.97) - (0.20 \times 0.20) - (0.20 \times 0.50) - (0.20 \times 1.0) - (0.20 \times 0.30) + 4.54 \times (1.76 + 0.26) / 2$	52.10	6.51	6.40 (6)	—
<b>TOTALE mq</b>		<b>502.81 mq</b>			

(6) - IMPIANTO DI AERAZIONE FORZATA  
(6) - IMPIANTO DI CLIMATIZZAZIONE - ILLUMINAZIONE ARTIFICIALE

**REGIONE PUGLIA**  
AREE POLITICHE PER LO SVILUPPO ECONOMICO, IL LAVORO E L'INNOVAZIONE  
SERVIZIO COMPETITIVITÀ DEI SISTEMI PRODUTTIVI  
UFFICIO AREE INDUSTRIALI E PRODUTTIVE



RIQUALIFICAZIONE ENERGETICA  
II LOTTO FUNZIONALE  
INCUBATORE ASI (EX CISI)  
VIA DEL TRATTURELLO TARANTINO N.6. ZONA P.I.P. - TARANTO



**LAVORI EDILI**  
**PROGETTO ESECUTIVO**

TITOLO: PROGETTO  
PIANTE CORPO UFFICI E SERVIZI EX CISI 1  
TAVOLA  
P3

PROGETTISTA:  
Ing. PATRONELLI Giovanni  
R.U.P.:  
Geom. VETTORE Mario

Rev.	Descrizione	Data
		23/06/2017