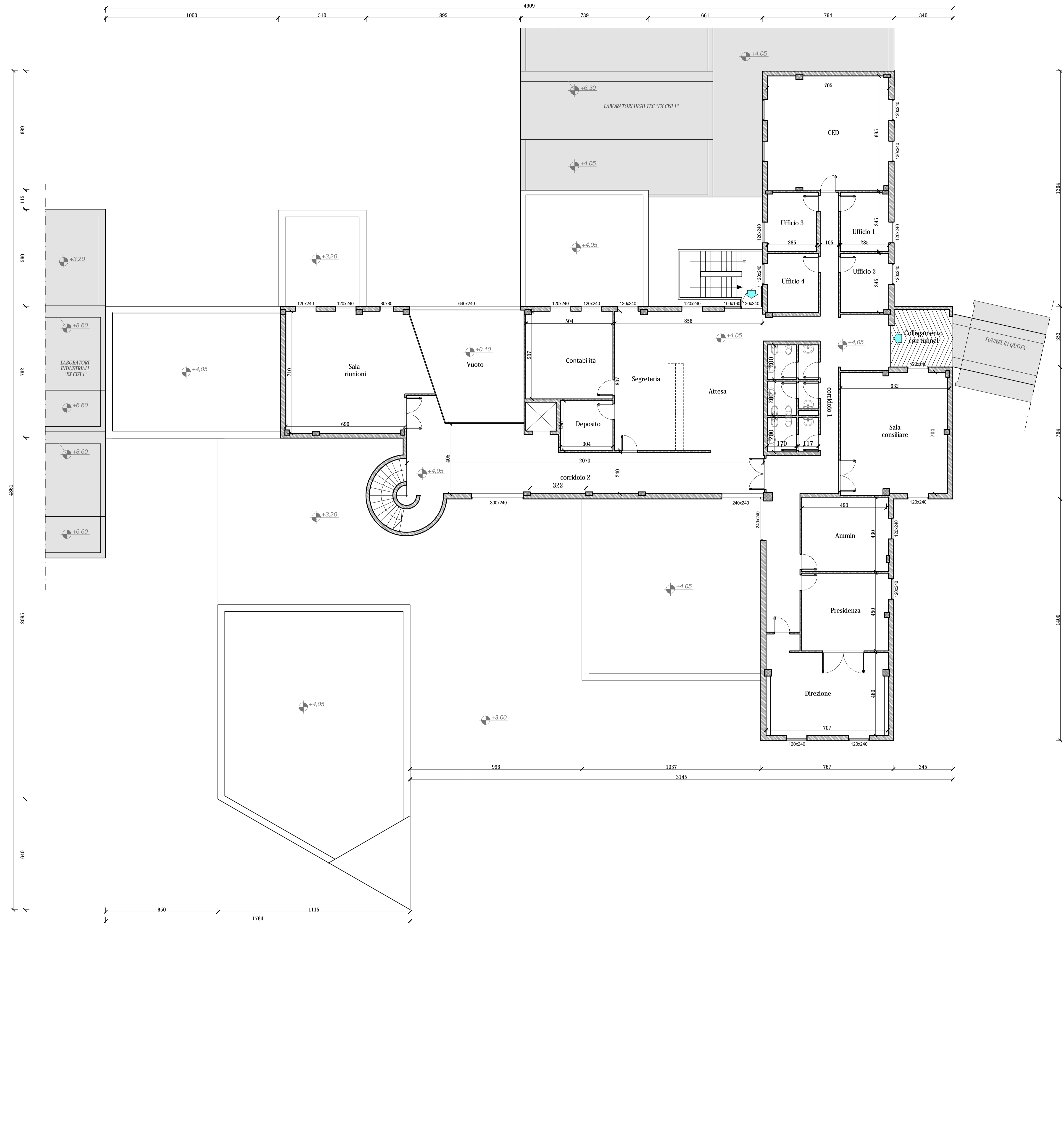
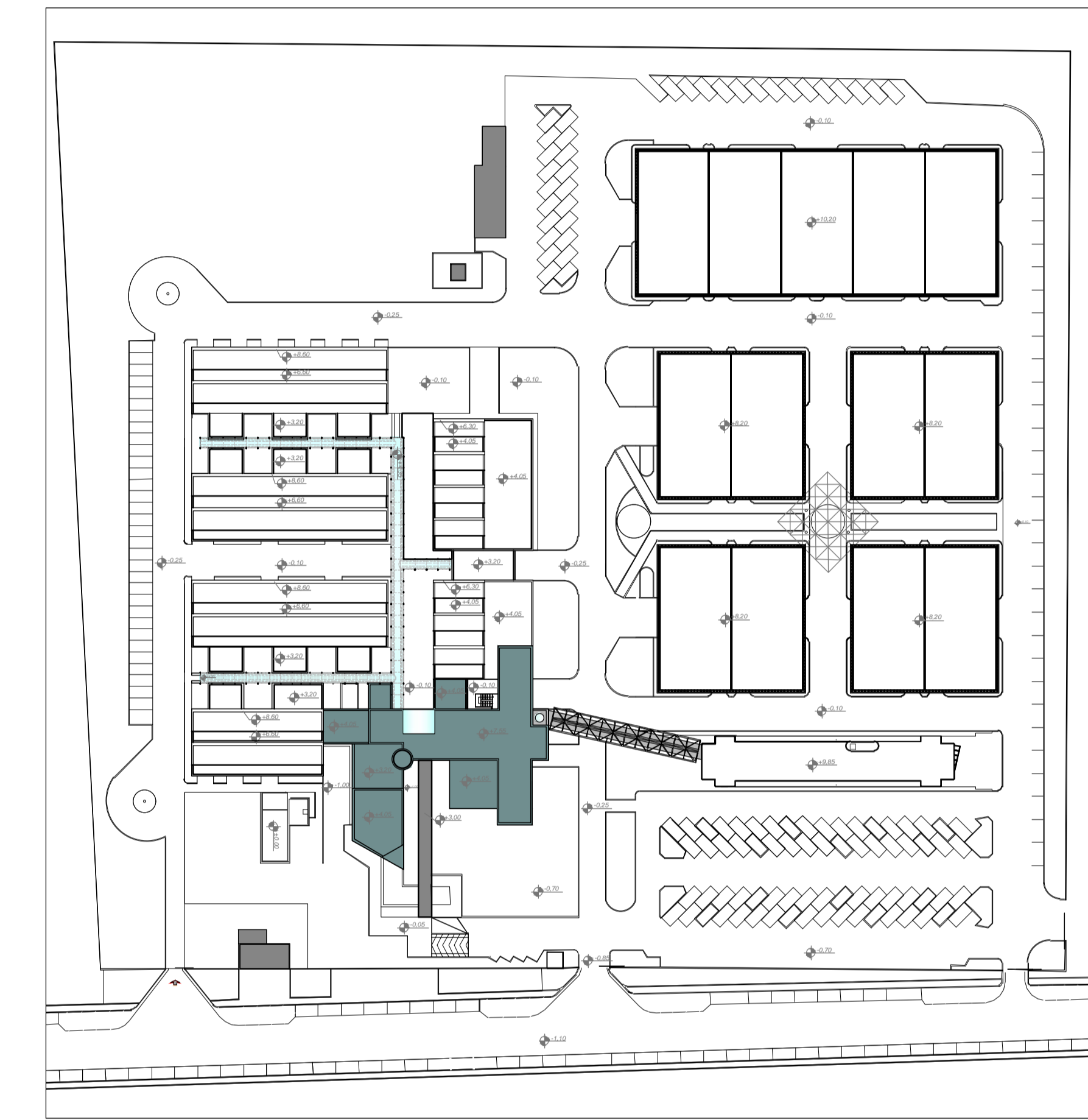


PIANTA PRIMO PIANO
STATO DI FATTO
scala 1:100



PIANTA CHIAVE
scala 1:1000



REGIONE PUGLIA
AREE POLITICHE PER LO SVILUPPO ECONOMICO, IL LAVORO E L'INNOVAZIONE
SERVIZIO COMPETITIVITÀ DEI SISTEMI PRODUTTIVI
UFFICIO AREE INDUSTRIALI E PRODUTTIVE


**RIQUALIFICAZIONE ENERGETICA
II LOTTO FUNZIONALE
INCUBATORE ASI (EX CISI)**
VIA DEL TRATTURELLO TARANTINO N.6. ZONA P.I.P. - TARANTO



**LAVORI EDILI
PROGETTO ESECUTIVO**

TITOLO: ESISTENTE PIANTE CORPO UFFICI E SERVIZI EX CISI 1 - PIANTE PIANO PRIMO	TAVOLA E5 SCALA 1:100
PROGETTISTA: Ing. PATRONELLI Giovanni	R.U.P.: Geom. VETTORE Mario
Rev.	Descrizione
	Data 23/06/2017