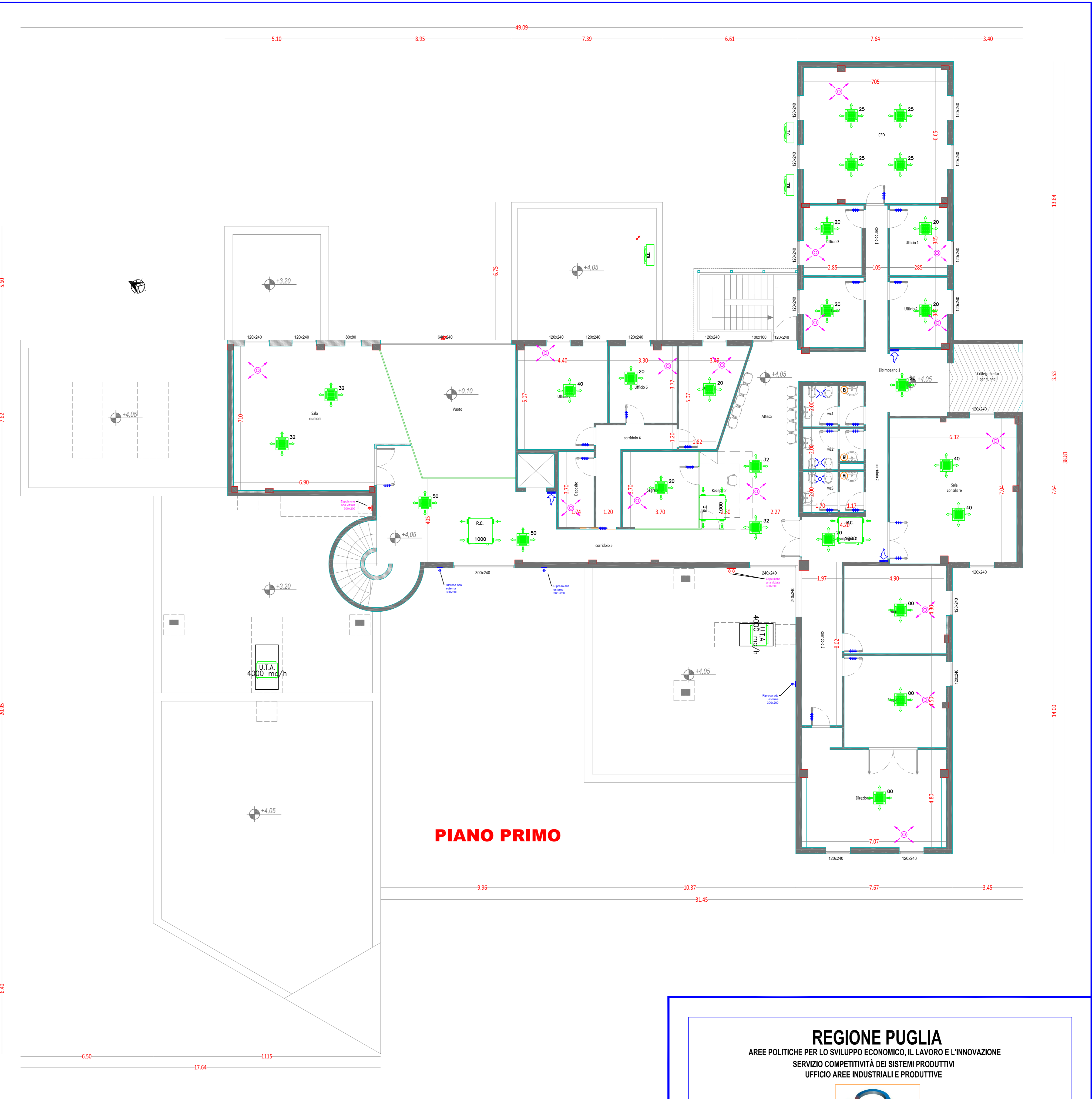
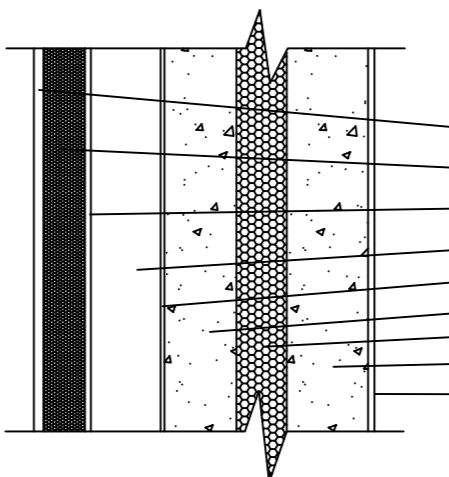


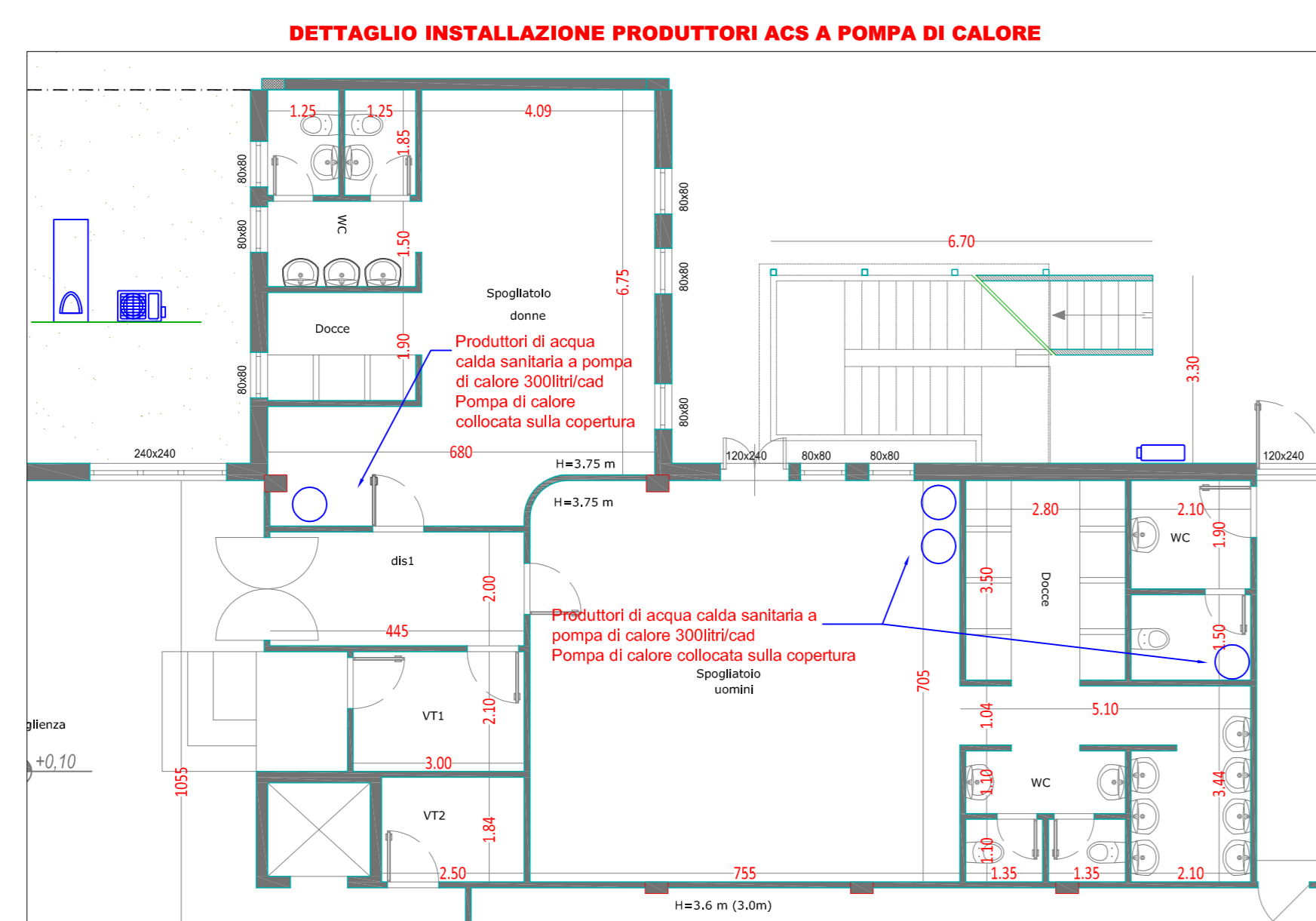
**PIANO TERRA**

- SOLAI DI COPERTURA DI PROGETTO**  
U = 0,333 W/m²K
- guaina ardesiata (sp. 4 mm)
  - massetto calce-lime a pendenza (sp. 5 cm)
  - Polistirene espanso in lastre (casselle da blocchi) (sp. 5 cm)
  - calcestruzzo di argille espanso (sp. 10-15 cm)
  - Barriera al vapore (sp. 1 mm)
  - soffitto latero cementato gettato in opera (20x4 cm)
  - intonaco per interni (sp. 1 cm)
  - aria (sp. 30 cm)
  - controsoffitto (sp. 1 cm)

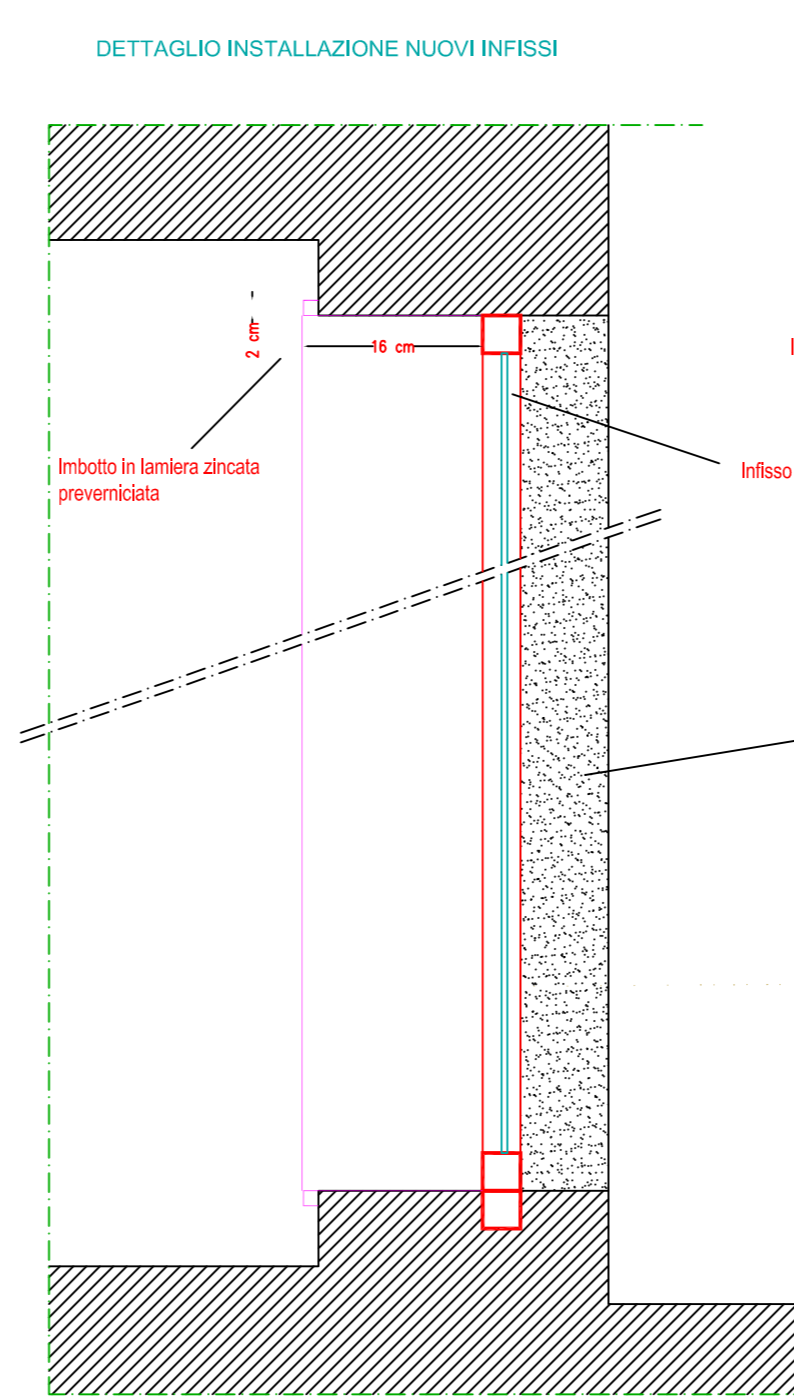
- PARETE ESTERNA DI PROGETTO**  
U = 0,381 W/m²K
- controgesso (sp. 1,2 cm)
  - coltellone MV/25/30 (sp. 4 cm)
  - intonaco interno (sp. 1 cm)
  - tubo (sp. 10 cm)
  - aria (sp. 1 cm)
  - Pannello in CAV - paramento interno (sp. 5 cm)
  - Polistirene MV/20 (sp. 4 cm)
  - Pannello in CAV - paramento esterno (sp. 10 cm)
  - Finitura esterna (sp. 1 cm)



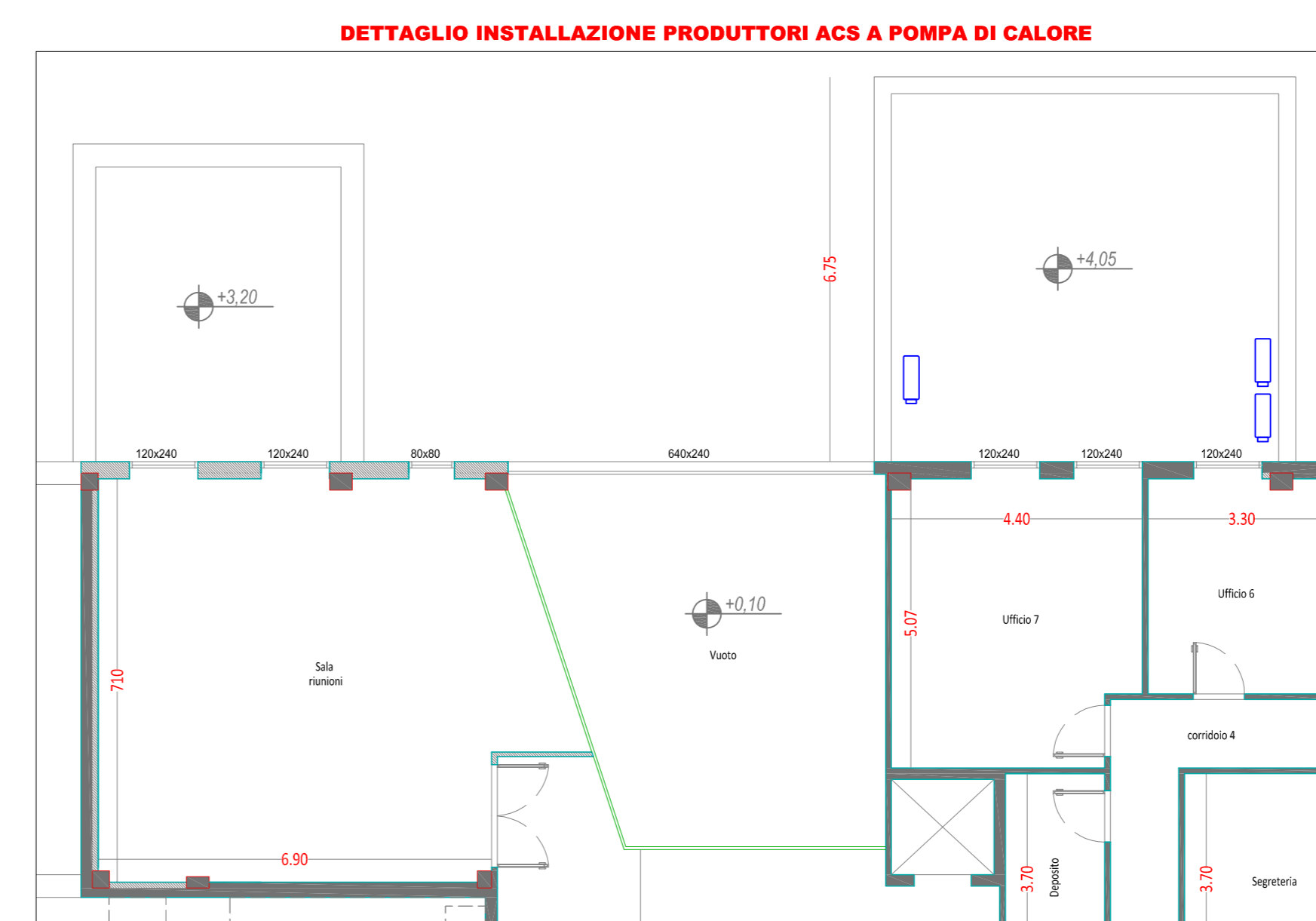
**PIANO PRIMO**



**DETTAGLIO INSTALLAZIONE PRODUTTORI ACS A POMPA DI CALORE**



**DETTAGLIO INSTALLAZIONE NUOVI INFISSI**



**DETTAGLIO INSTALLAZIONE PRODUTTORI ACS A POMPA DI CALORE**

**REGIONE PUGLIA**  
AREE POLITICHE PER LO SVILUPPO ECONOMICO, IL LAVORO E L'INNOVAZIONE  
SERVIZIO COMPETITIVITÀ DEI SISTEMI PRODUTTIVI  
UFFICIO AREE INDUSTRIALI E PRODUTTIVE

  
Area Sviluppo Industriale Taranto

**RIQUALIFICAZIONE ENERGETICA  
II LOTTO FUNZIONALE  
INCUBATORE ASI (EX CISI)**  
VIA DEL TRATTURELLO TARANTINO N.6, ZONA P.P. - TARANTO



**IMPIANTO CLIMATIZZAZIONE  
E PRODUZIONE ACQUA CALDA  
PROGETTO ESECUTIVO**

---

TITOLO: ALLEGATO

**03-CL1**

---

PROGETTISTA: **Ing. LATERZA Giovanni** R.U.P.: **Geom. VETTORE Mario**

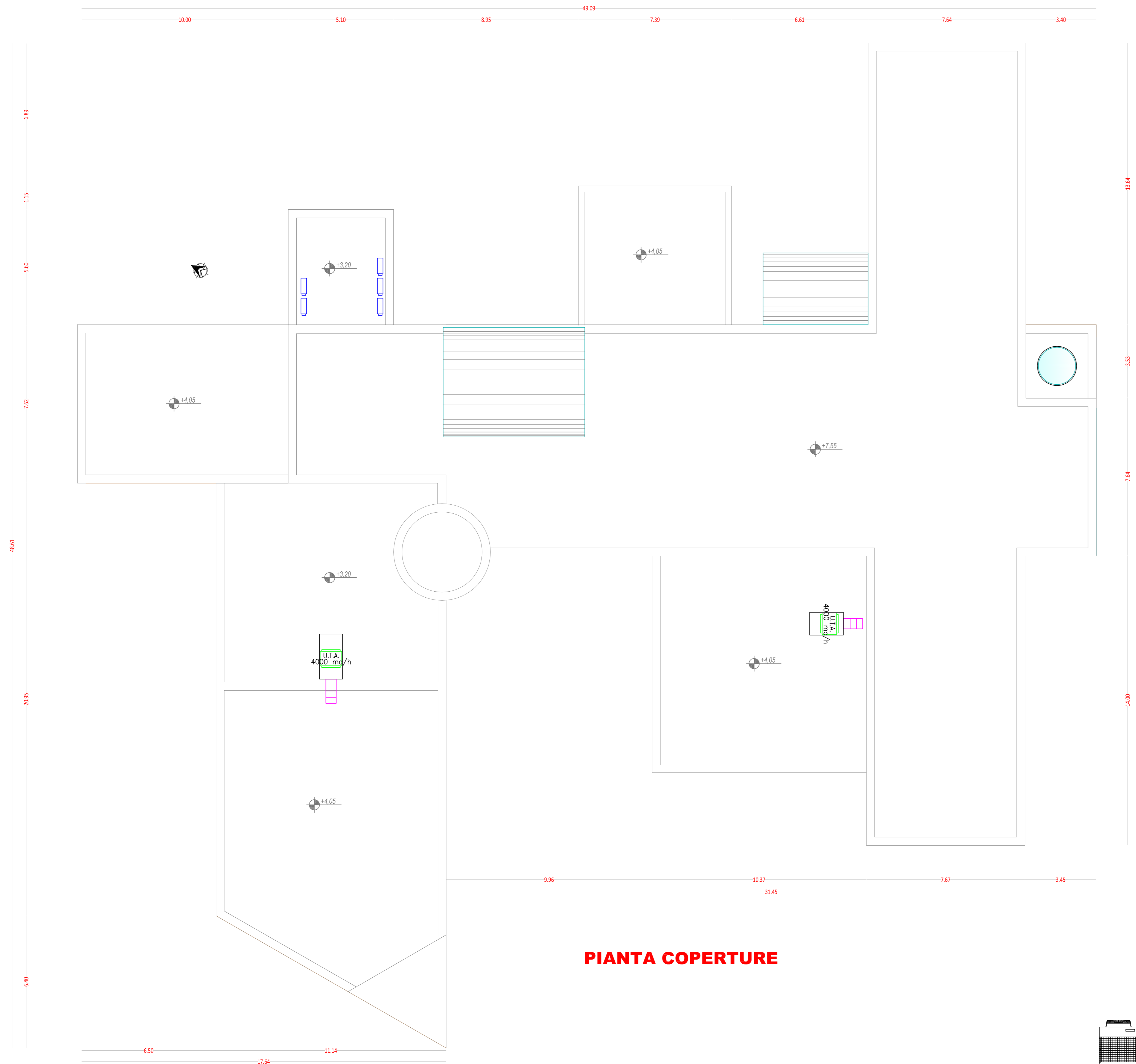
---

ORDINE INGEGNERI PROVINCIA TARANTO Sezione A

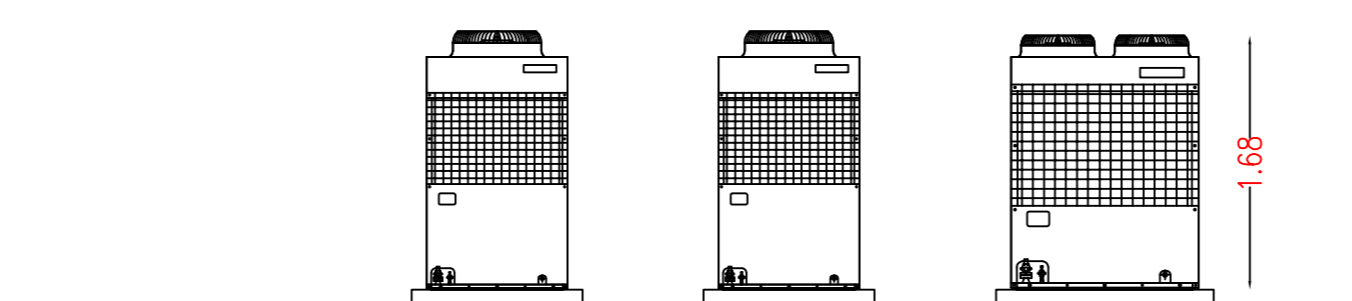
LATERZA Giovanni Civile Ambientale

---

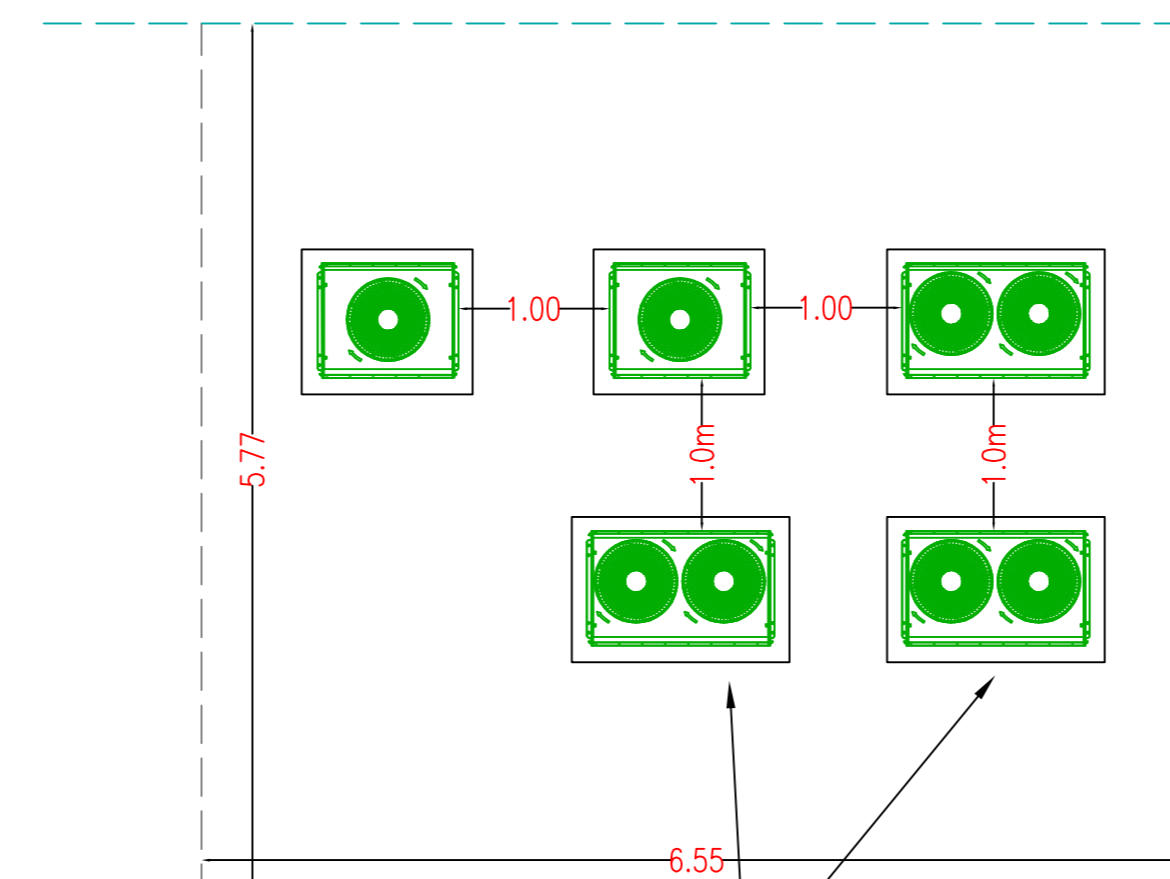
Rev. Data



**PIANTA COPERTURE**



**DETTAGLIO INSTALLAZIONE UNITA' ESTERNE**



Unità monocondensanti per sistema a Volume di Refrigerante Variabile, controllate da inverter, refrigerante R410A, a pompa di calore.  
 Tecnologia VRT: La modulazione del carico è ottenuta tramite controllo automatico e dinamico non solo della portata ma anche della temperatura di evaporazione/condensazione del refrigerante con compensazione climatica come previsto dal DM "requisiti minimi del 20/06/15 allegato1".



**REGIONE PUGLIA**  
 AREE POLITICHE PER LO SVILUPPO ECONOMICO, IL LAVORO E L'INNOVAZIONE  
 SERVIZIO COMPETITIVITÀ DEI SISTEMI PRODUTTIVI  
 UFFICIO AREE INDUSTRIALI E PRODUTTIVE



**RIQUALIFICAZIONE ENERGETICA  
 II LOTTO FUNZIONALE  
 INCUBATORE ASI (EX CISI)**  
 VIA DEL TRATTURELLO TARANTINO N.6, ZONA P.I.P. - TARANTO

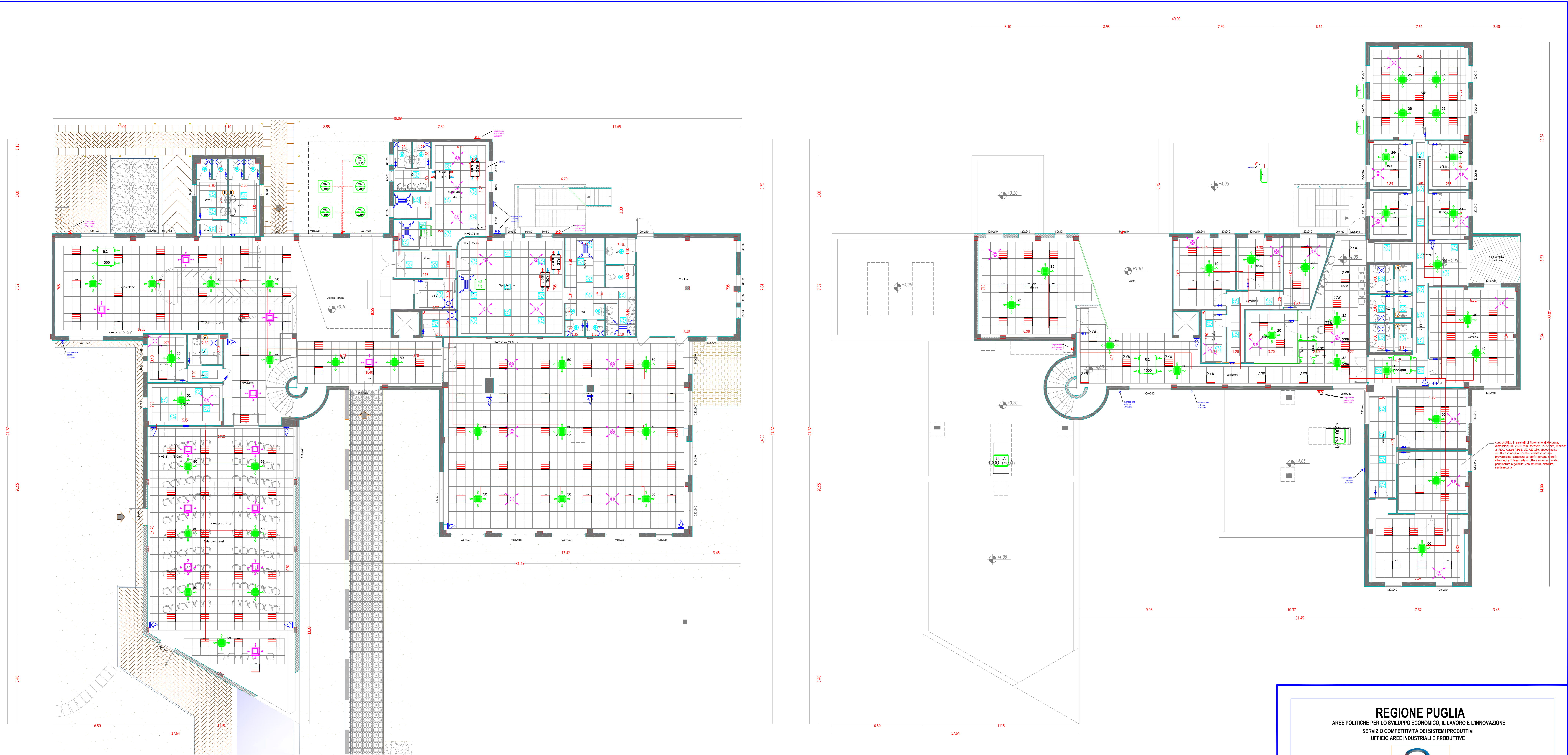


**IMPIANTO CLIMATIZZAZIONE  
 E PRODUZIONE ACQUA CALDA  
 PROGETTO ESECUTIVO**

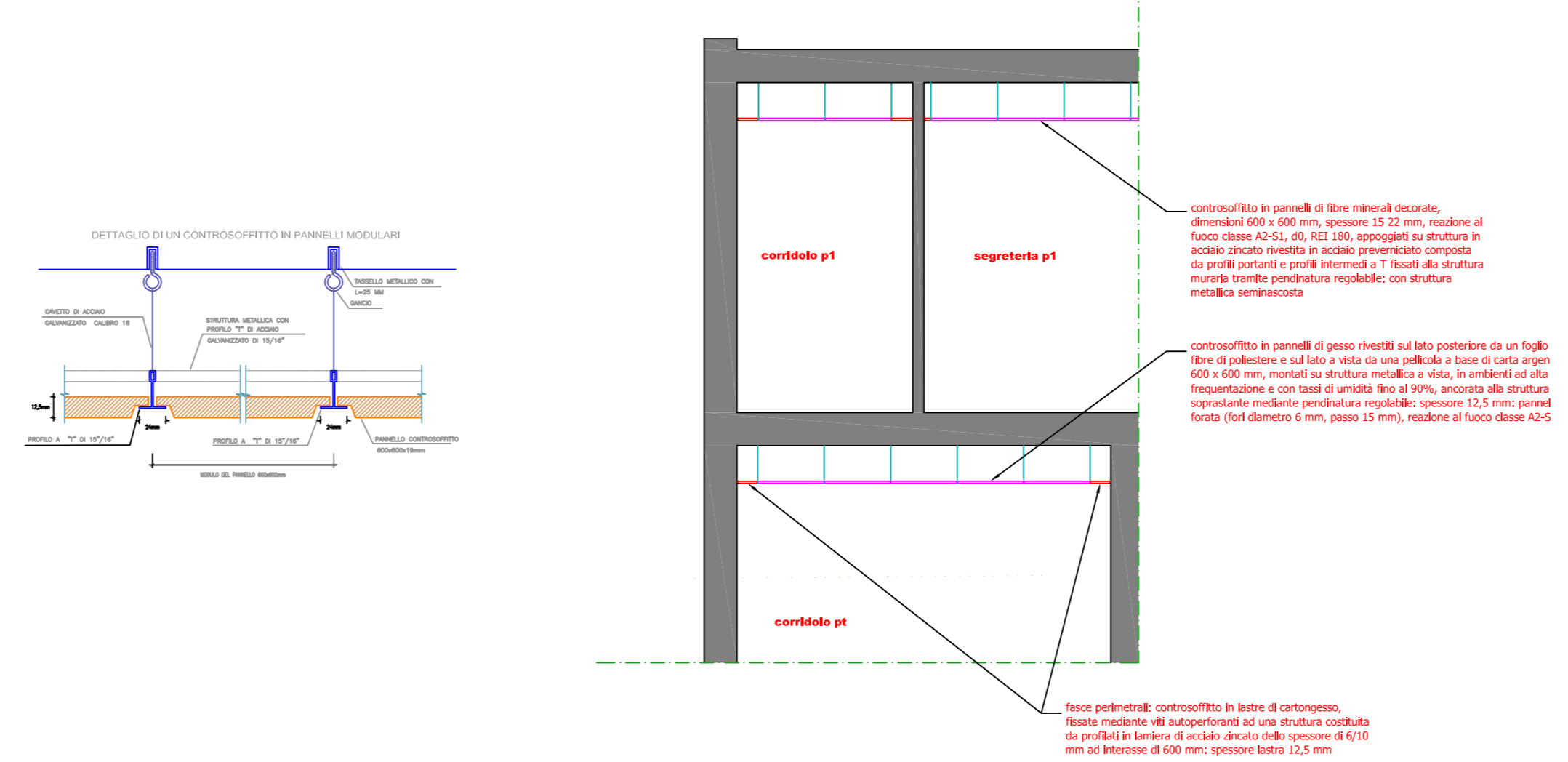
TITOLO: **STATO DI PROGETTO - COPERTURE - SEZIONI  
 PARTICOLARI COSTRUTTIVI** ALLEGATO: **04-CL2**

PROGETTISTA: **Ing. LATERZA Giovanni** RUP: **Geom. VETTORE Mario**

ORDINE INGEGNERI PROVINCIA TARANTO - Sezione A  
 Ingegnere Giovanni Laterza  
 Ingegnere Mario Vettore  
 Data: \_\_\_\_\_



DETTAGLIO CONTROSOFFITTI



REGIONE PUGLIA  
AREE POLITICHE PER LO SVILUPPO ECONOMICO, IL LAVORO E L'INNOVAZIONE  
SERVIZIO COMPETITIVITÀ DEI SISTEMI PRODUTTIVI  
UFFICIO AREE INDUSTRIALI E PRODUTTIVE



**RIQUALIFICAZIONE ENERGETICA  
II LOTTO FUNZIONALE  
INCUBATORE ASI (EX CISI)**

VIA DEL TRATTURELLO TARANTINO N.6, ZONA P.I.P. - TARANTO



**IMPIANTO CLIMATIZZAZIONE  
E PRODUZIONE ACQUA CALDA  
PROGETTO ESECUTIVO**

TITOLO: **STATO DI PROGETTO - PIANO TERRA E PRIMO  
VISTA COMPLETA DEI CONTROSOFFITTI ED ILLUMINAZIONE  
PARTICOLARI COSTRUTTIVI**

ALLEGATO **05-CL3**

PROGETTISTA: **Ing. LATERZA Giovanni** RUP.: **Geom. VETTORE Mario**

ORDINE INGEGNERI PROVINCIA TARANTO  
LATERZA Giovanni Sezione A  
Civile Ambientale

Rev. \_\_\_\_\_ Data \_\_\_\_\_



