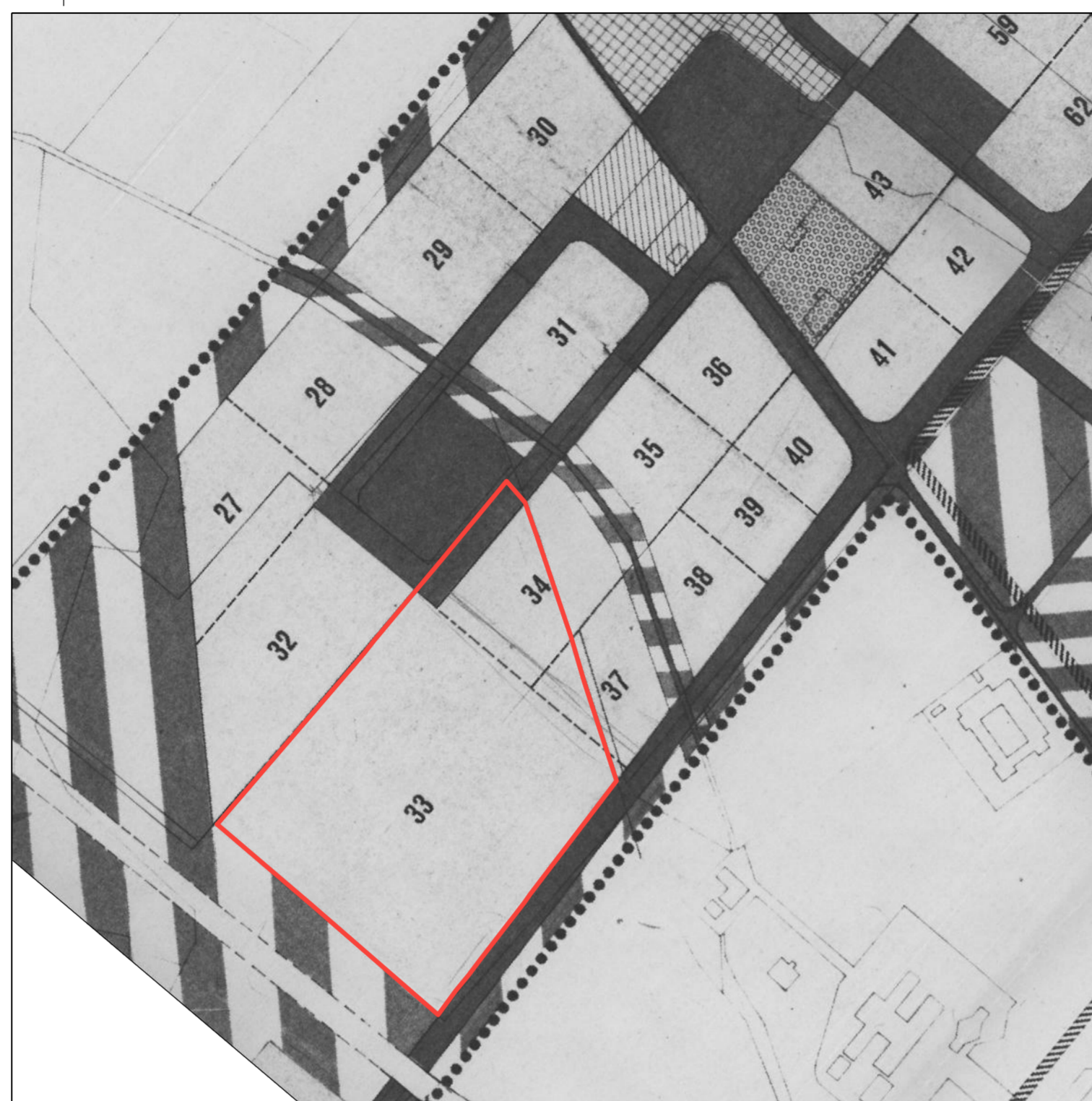


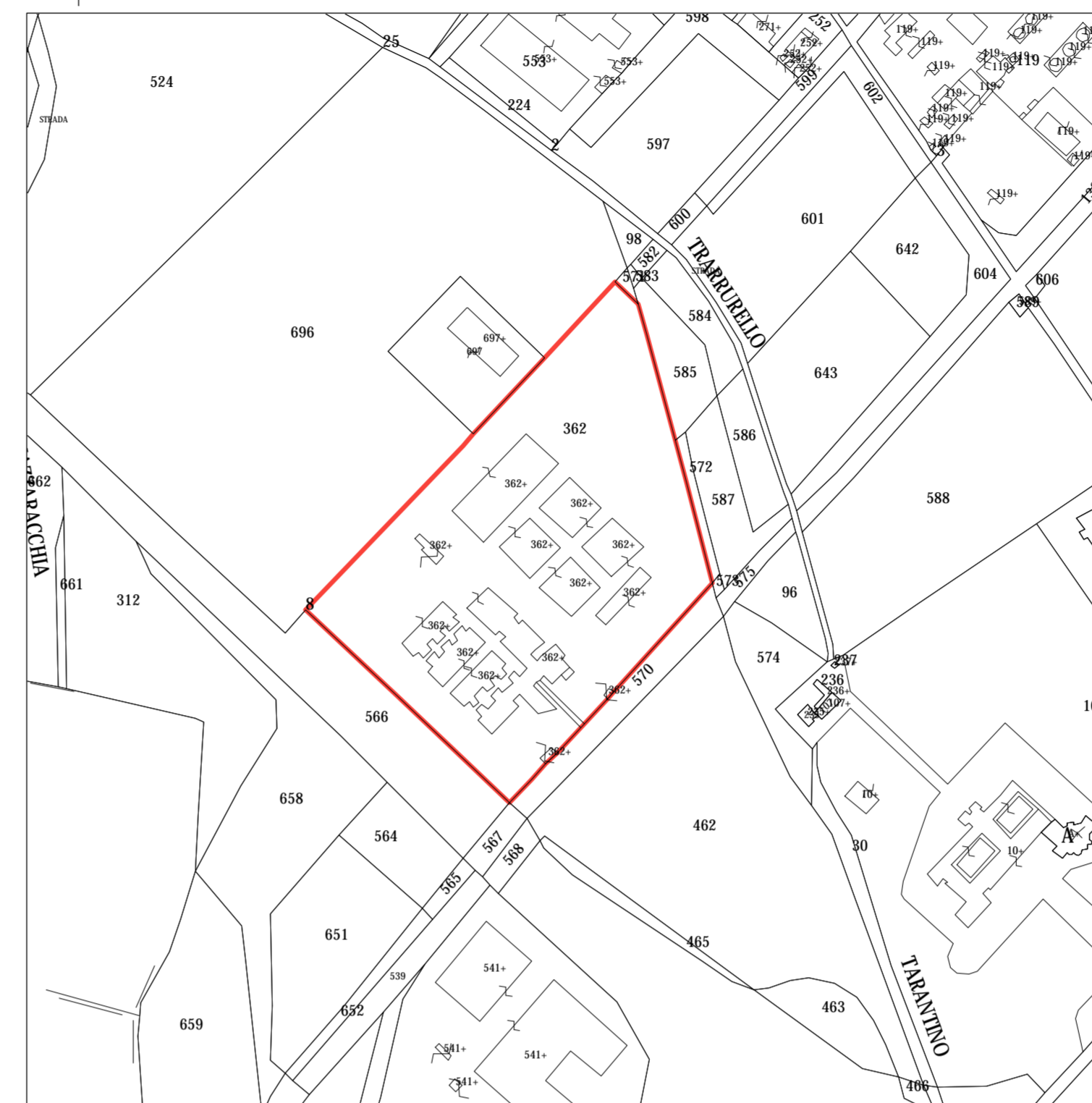
STRALCIO AEROFOTOGRAMMETRICO SCALA 1:5000



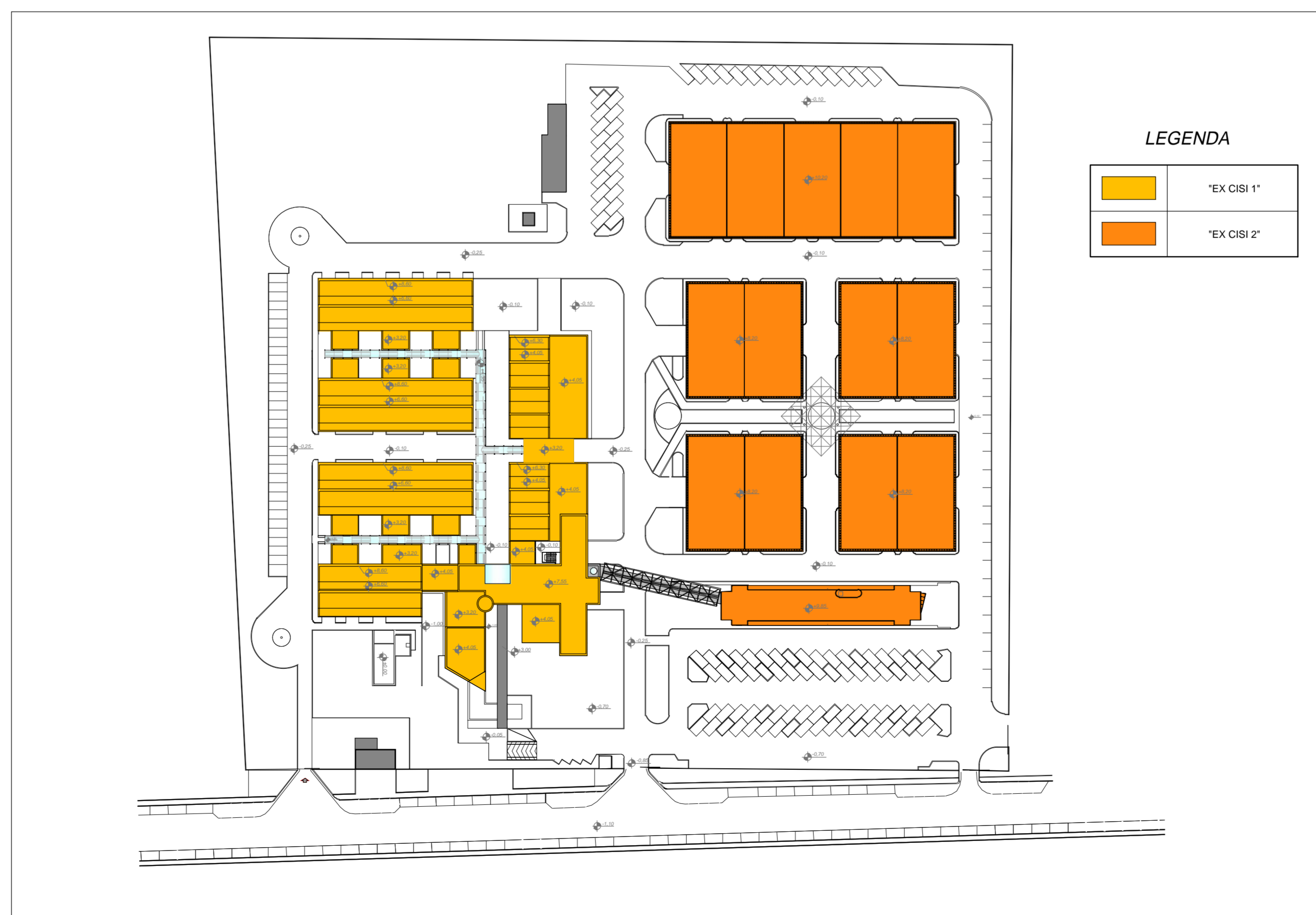
STRALCIO ZONA P.I.P. SCALA 1:4000



STRALCIO CATASTALE SCALA 1:4000 (FOGLIO DI MAPPA 144, PARTICELLA 362)



PLANIMETRIA GENERALE SCALA 1:1000



ORTOFOTO SCALA 1:5000



**REGIONE PUGLIA**  
AREE POLITICHE PER LO SVILUPPO ECONOMICO, IL LAVORO E L'INNOVAZIONE  
SERVIZIO COMPETITIVITÀ DEI SISTEMI PRODUTTIVI  
UFFICIO AREE INDUSTRIALI E PRODUTTIVE



**RIQUALIFICAZIONE ENERGETICA  
II LOTTO FUNZIONALE  
INCUBATORE ASI (EX CISI)**  
VIA DEL TRATTURELLO TARANTINO N.6. ZONA P.I.P. - TARANTO



**LAVORI EDILI  
PROGETTO ESECUTIVO**

TITOLO: INQUADRAMENTO GENERALE	TAVOLA
- STRALCIO AEROFOTOGRAMMETRICO SCALA 1:5.000	<b>11</b>
- STRALCIO ZONA P.I.P. SCALA 1:4.000	
- STRALCIO CATASTALE SCALA 1:4.000	
- ORTOFOTO SCALA 1:5.000	
- PLANIMETRIA GENERALE SCALA 1:1.000	

PROGETTISTA: Ing. PATRONELLI Giovanni R.U.P.: Geom. VETTORE Mario

Rev.	Descrizione	Data 23/06/2017
------	-------------	-----------------