

REGIONE PUGLIA

AREE POLITICHE PER LO SVILUPPO ECONOMICO, IL LAVORO E L'INNOVAZIONE
SERVIZIO COMPETITIVITÀ DEI SISTEMI PRODUTTIVI
UFFICIO AREE INDUSTRIALI E PRODUTTIVE



RIQUALIFICAZIONE ENERGETICA II LOTTO FUNZIONALE INCUBATORE ASI (EX CISI)

VIA DEL TRATTURELLO TARANTINO N.6, ZONA P.I.P. - TARANTO



IMPIANTO FOTOVOLTAICO PROGETTO ESECUTIVO

TITOLO:

CRONOPROGRAMMA DEI LAVORI

ALLEGATO

A11

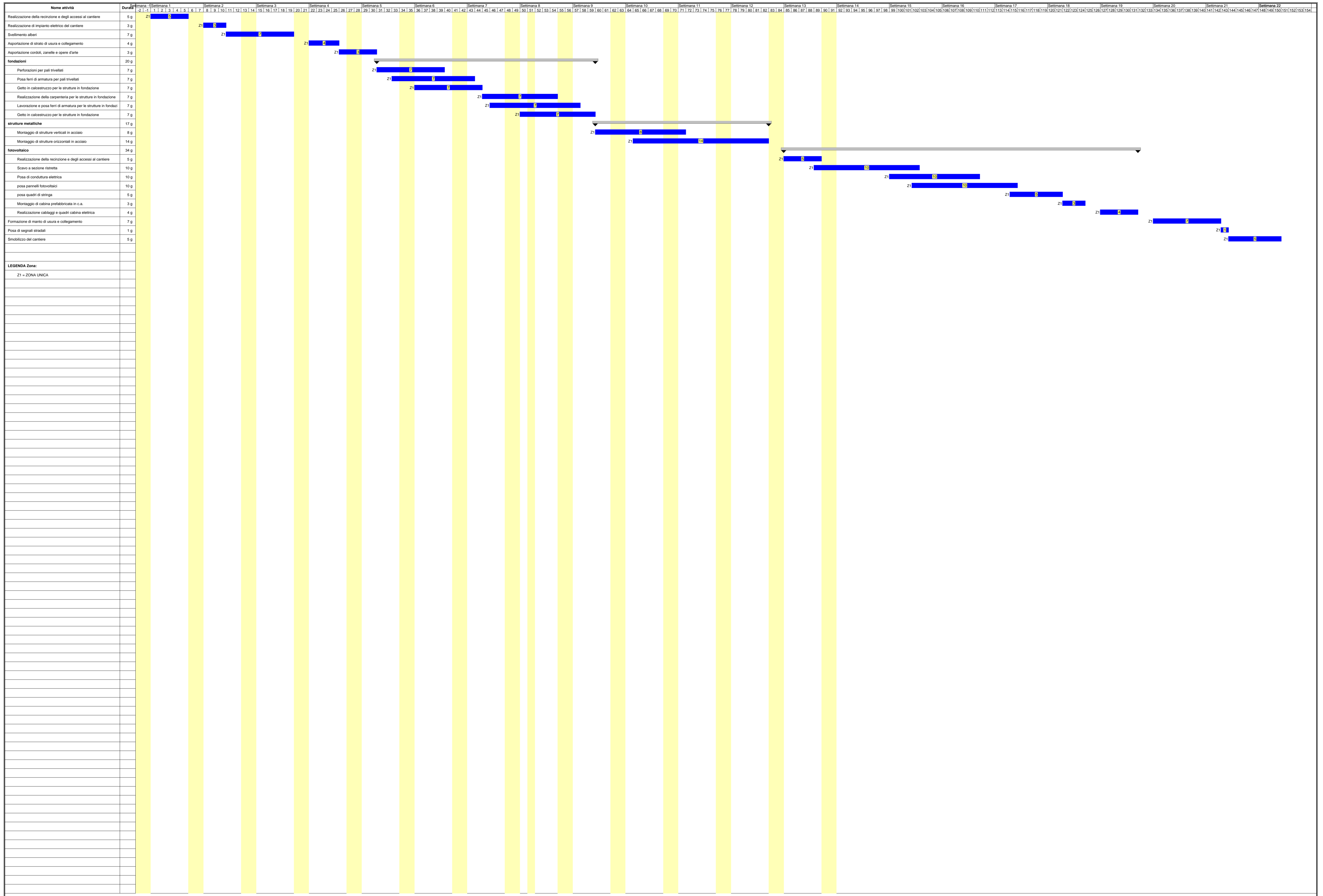
PROGETTISTA :

Ing. TEDESCO Pietro

R.U.P. :

Geom. VETTORE Mario

Rev.	Descrizione	Data : 23/06/2017



LEGENDA Zona:
Z1 = ZONA UNICA