

REGIONE PUGLIA

P.O. FESR 2007/2013
 Asse VI - Competitività dei sistemi produttivi ed occupazione
 Azione 6.2.2 - Iniziative per "Interventi volti a migliorare l'efficienza gestionale dei sistemi infrastrutturali delle aree di insediamento industriale di competenza dei consorzi per le aree di sviluppo industriale"



Area grandi medie industrie
 PROGETTO ESECUTIVO
 Impianto fognante

TITOLO:	TAVOLA n°
PLANIMETRIA CON SISTEMA DI ILLUMINAZIONE - ROTATORIA scala 1:250 - 1:10	T 23

PROGETTISTA:	Ing. Carroccia Giancarlo	
RUP:	geom. Vettore Mario	
Rev.	Descrizione	Data
0	Emissione	Dicembre 2012

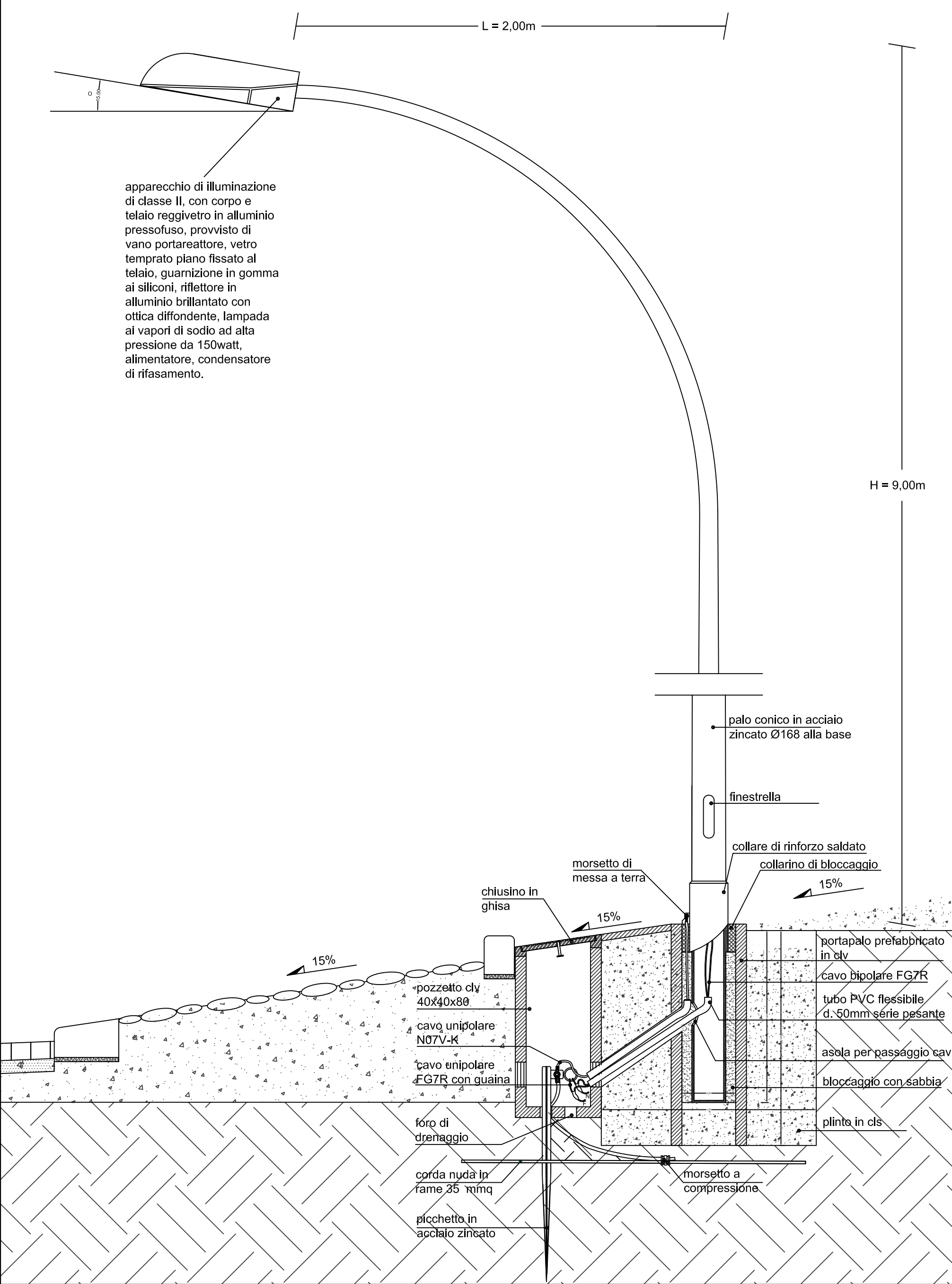
VALORI DEGLI ILLUMINAMENTI

DISTANZA	α	cos α	I (candele)	E (lx)
0,50	1°	0	216	2,03
0,50	20°	0,9397	204	1,90
0,50	44°	0,7193	200	1,91
0,50	55,40°	0,5617	212	0,534

VALORI DELLE INTENSITA' LUMINOSE

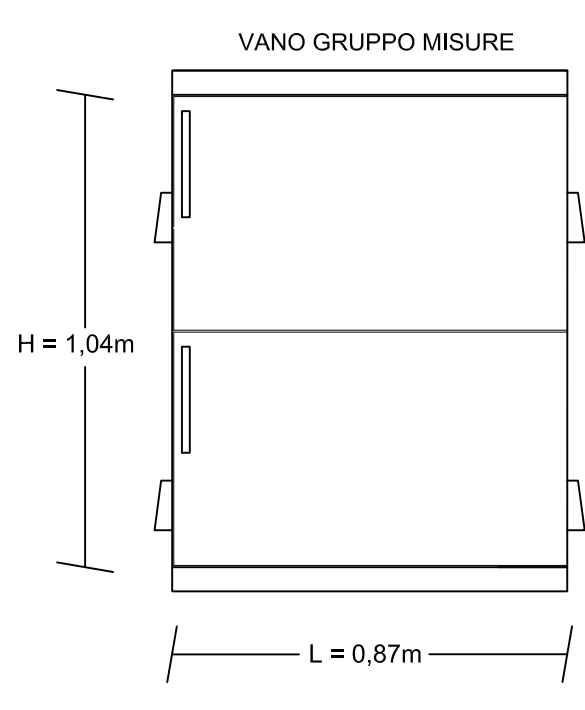
DISTANZA	α	h _z	R (m)	I (candele)
0,50	-	-	10,30	216
0,50	20°	0,465	11,45	204
0,50	44°	0,391	11,35	200
0,50	55,40°	0,45	10,19	212

COLLEGAMENTO: PLINTO - PALO - POZZETTO - ARMATURA PALO
scala 1:20

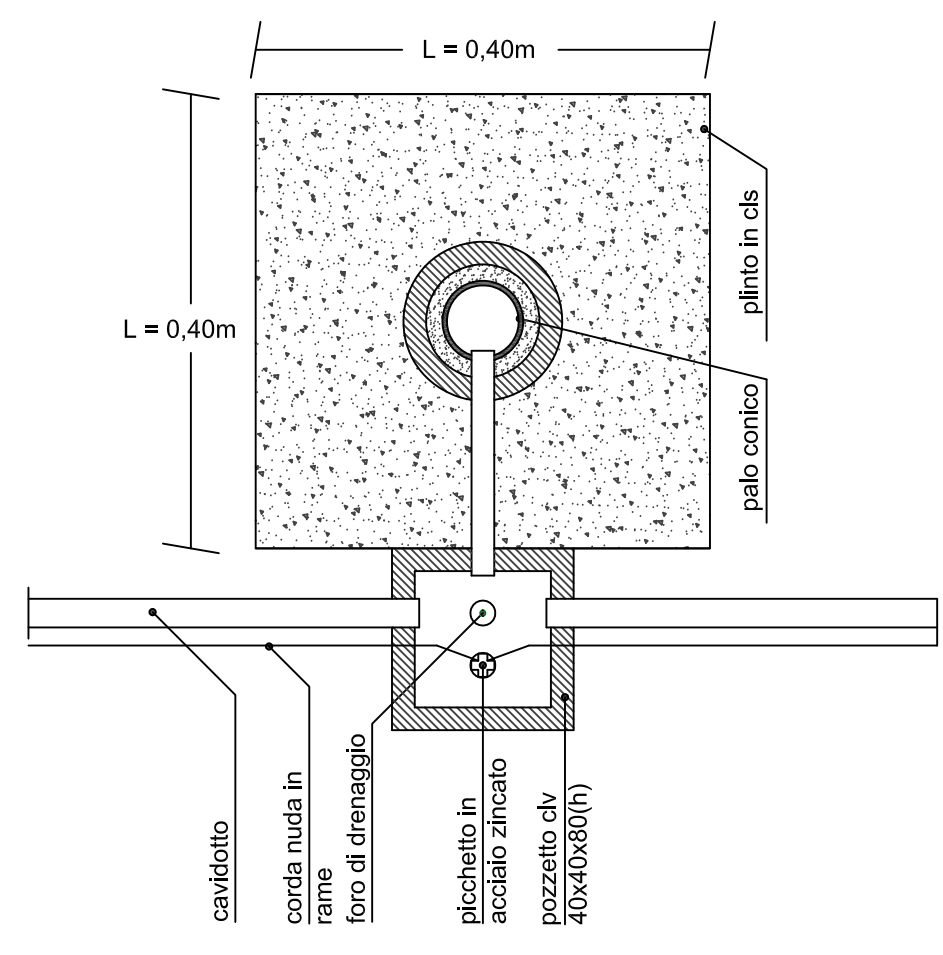


STRADA DI SERVIZIO
 STRADA CONSORTILE DI COLLEGAMENTO ALLA S.S. N. 106
 S.S. 7 DIR. TARANTO

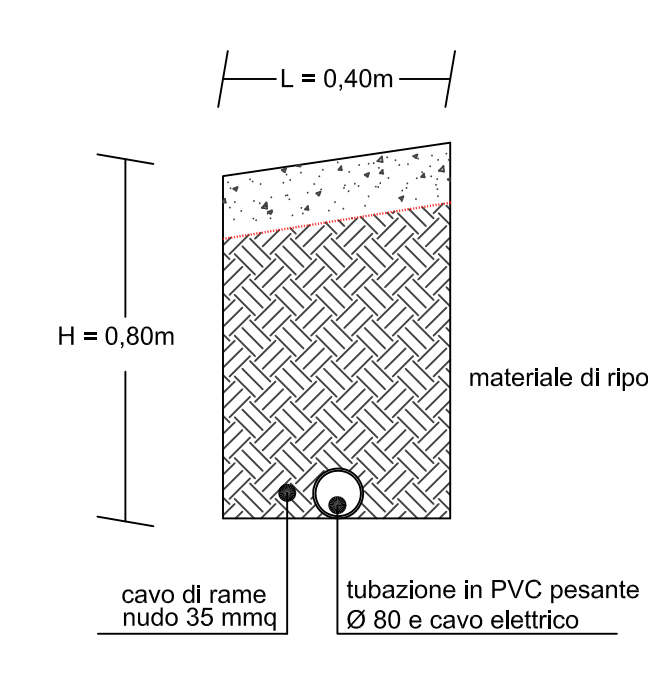
PARTICOLARE: ARMADIO STRADALE



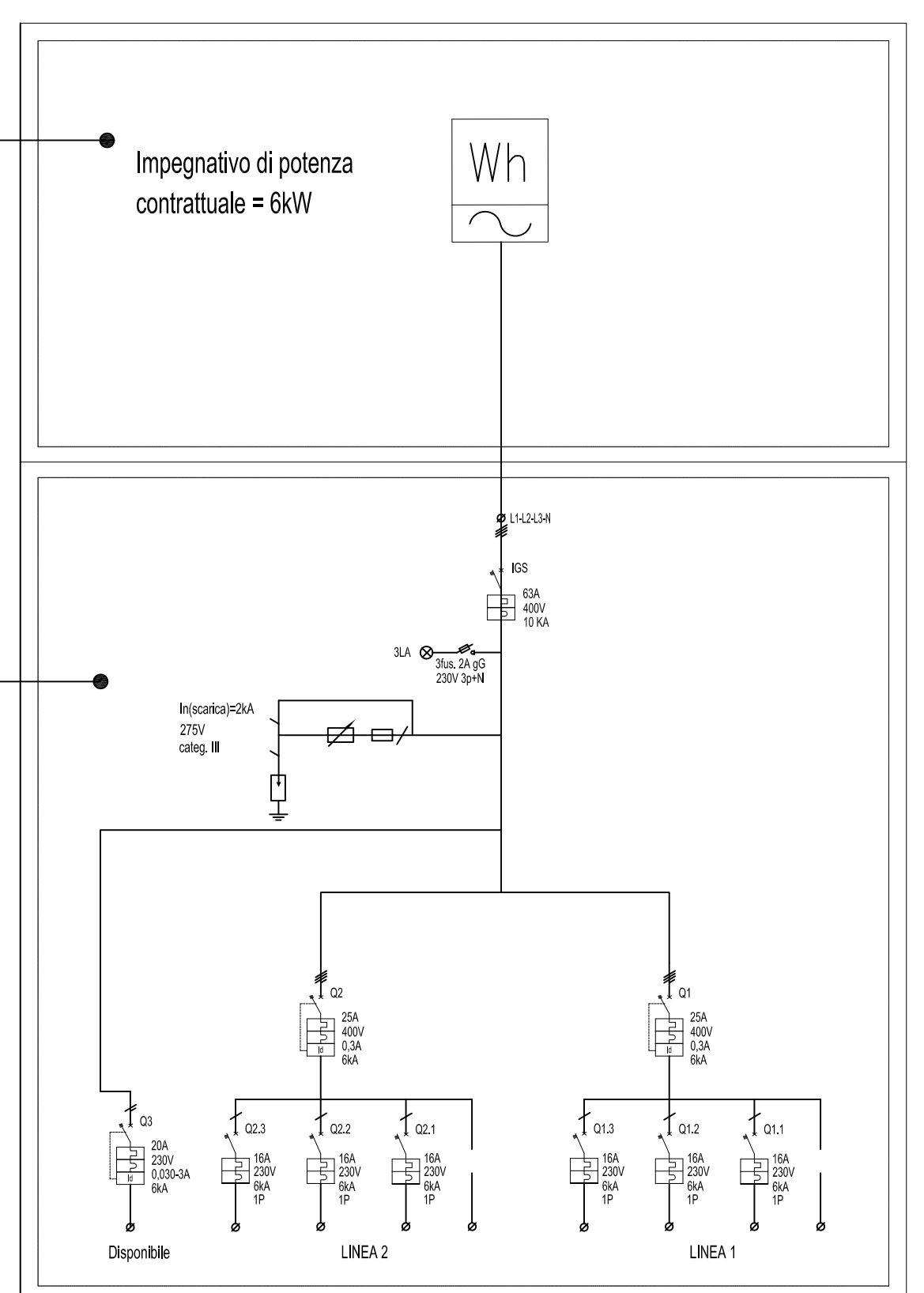
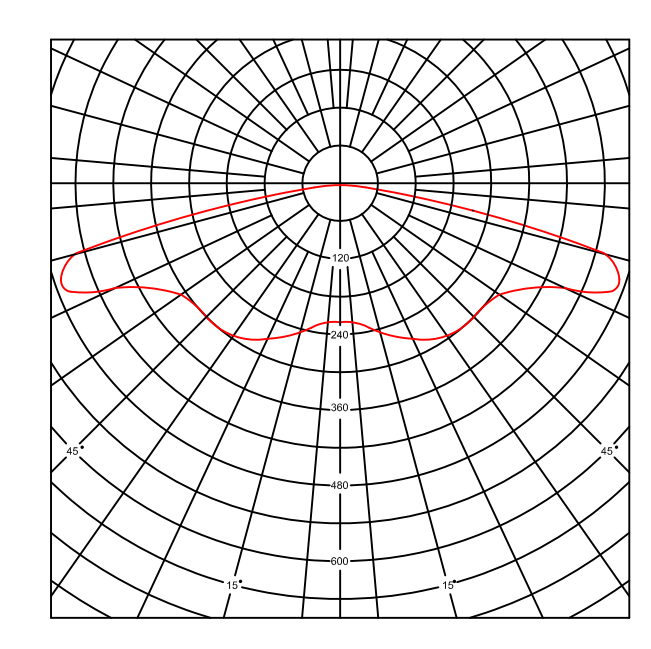
PIANTA COLLEGAMENTO: PLINTO - PALO - POZZETTO - CAVIDOTTI



SEZIONE DI SCAVO



CURVA FOTOMETRICA



PALI PER ILLUMINAZIONE

PALI PER ILLUMINAZIONE

QUADRO GENERALE

NASTRO TRASPORTATORE ILVA
 QUOTA INTRADOSSO TRAVI 19,60

RECINZIONE ILVA

PALI PER ILLUMINAZIONE

PALI PER ILLUMINAZIONE