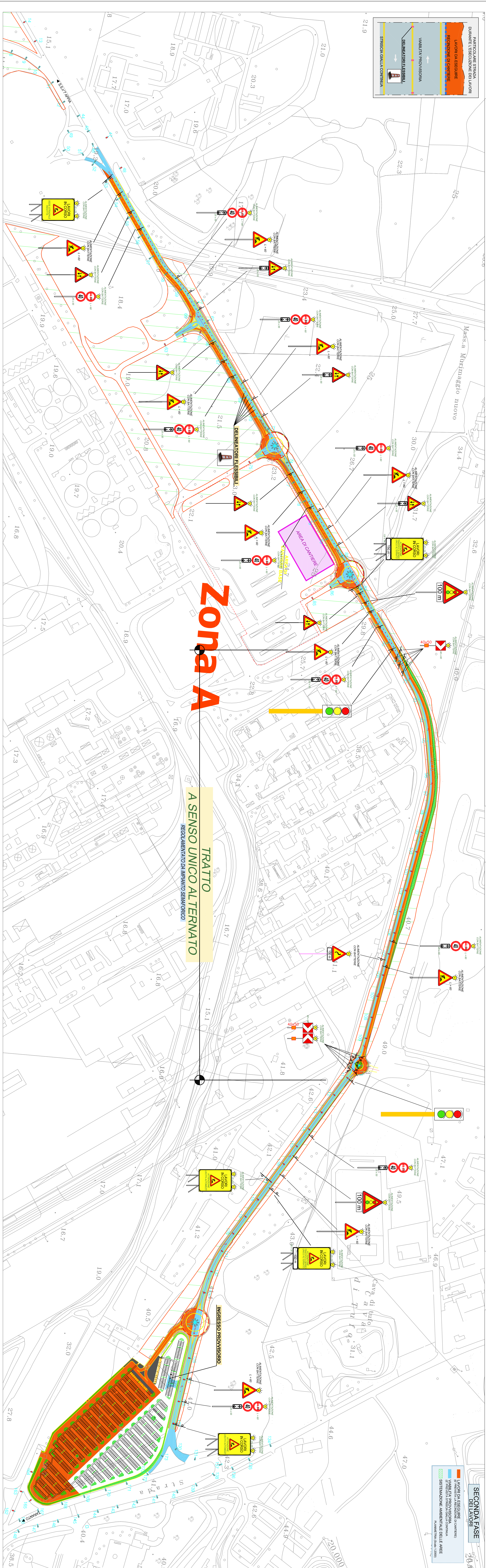


SISTEMAZIONE AMBIENTALE DELLE AREE

- Effetto favorevole di sistemazione ambientale delle aree, nei pressi del saggio strada, MA in interferenza con i lavori stradali e con i lavori relativi alla realizzazione dell'illuminazione e delle torri radio.
- Durante le lavorazioni di sistemazione ambientale delle aree, nei pressi del saggio strada, con apertura della carreggiata al traffico veicolare, previsione buona carismatica di segnalazione lavoro e conseguente restringimento carreggiata.

**REGIONE PUGLIA**

P.O. FESR 2007/2013
Asse VI - Competitività dei sistemi produttivi ed occupazione
Azione 6.2.2 - Iniziative per "Interventi volti a migliorare l'efficienza gestionale dei sistemi infrastrutturali delle aree di insediamento industriale di competenza dei consorzi per le aree di sviluppo industriale"



Area grandi medie industrie
Allargamento area produttiv

Allargamento area produttiva

A. - Riqualficazione strada di collegamento S.P. 48 - S.S. 100
B. - Sistemazione ambientale delle aree

D. - Torri faro e illuminazione strada di collegamento S.P. 48 - S.S. 100

D. - Iorriaro e Illuminazione strada di collegamento S.P. 48 - S.S. 100

PIANO DI SICUREZZA E COORDINAMENTO

Layout di cantiere e fasi lavorative.
Area Grandi e Medie Industrie.
Fase Lavori 2 - Zona A
scala 1:2.000

scala 1:2.000

scala 1:2.000

T_{PSC} 2.2

PROGETTISTA: Ing. Carmelo Scandola		Data: Viterbo, Marzo
RESPONSABILE DEL PROGETTO: Arch. Vittorio Marini		
COORDINATORE DELLA SICUREZZA IN FASE DI PROGETTAZIONE: Arch. Carmelo Scandola		
0	ESECUTIVO	Novembre 2012
0	DEFINITIVO	Settembre 2012
Rev.	Descrizione	Data