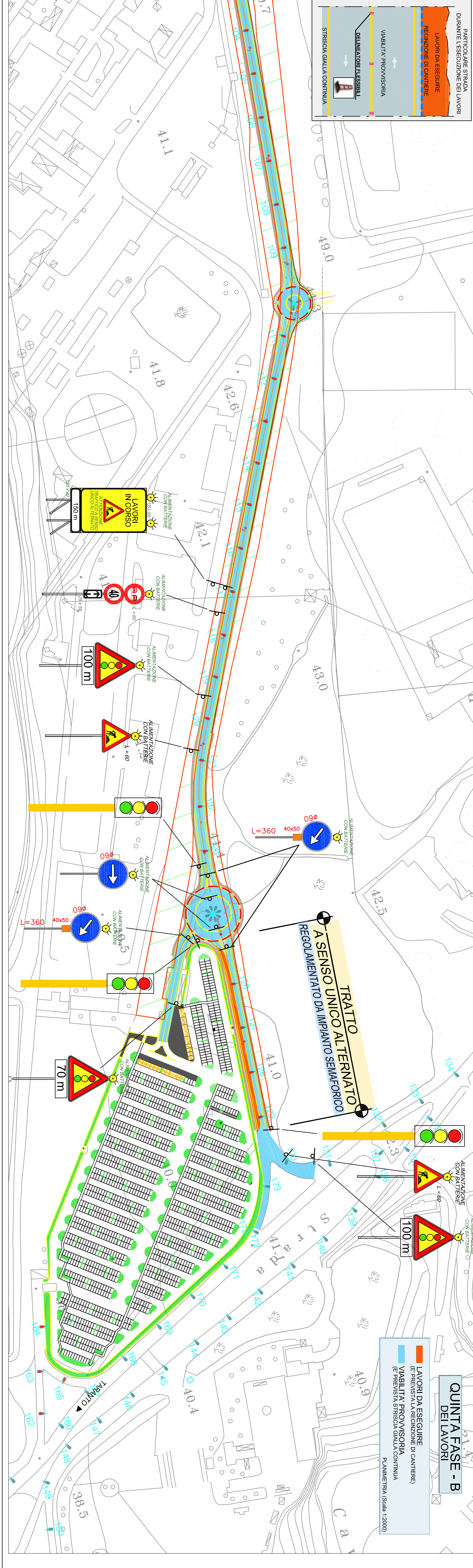
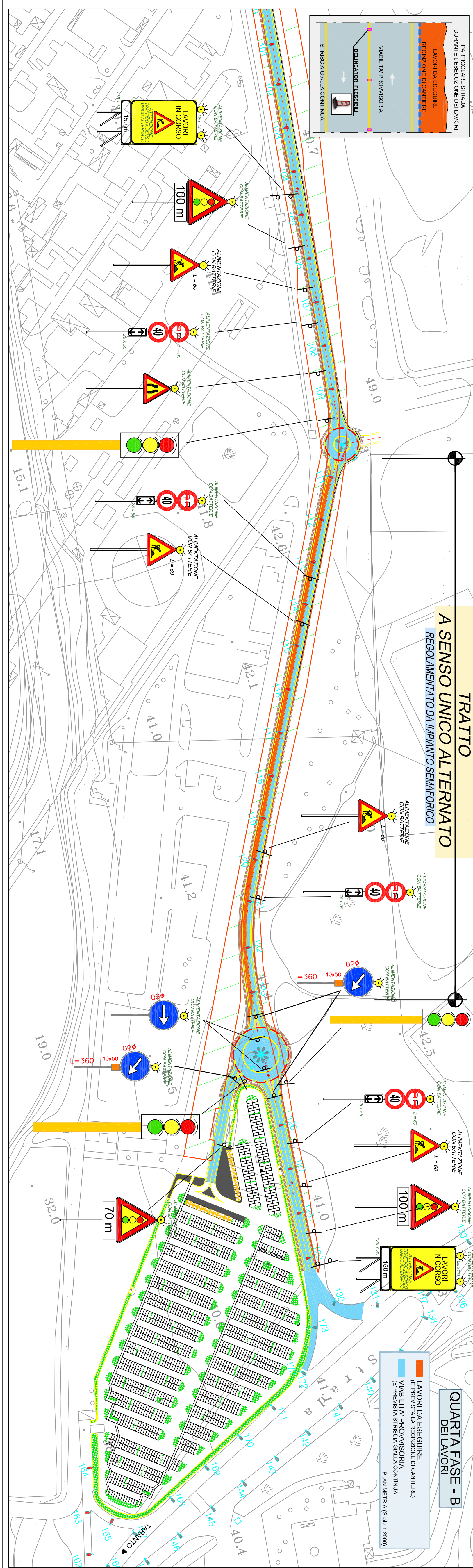
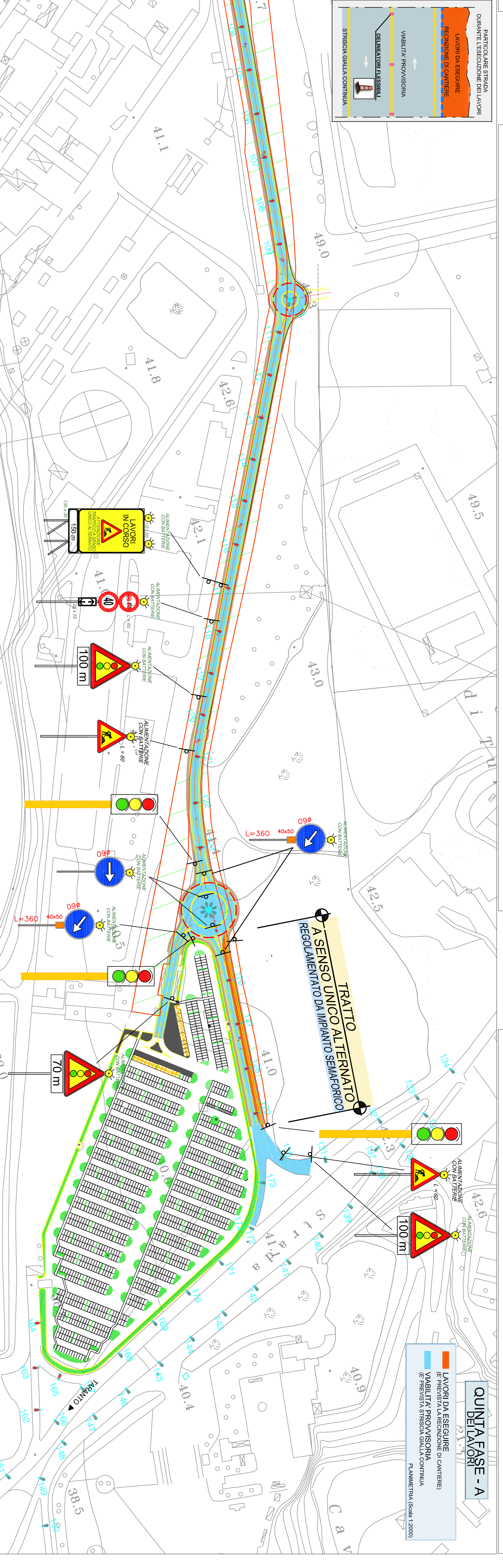
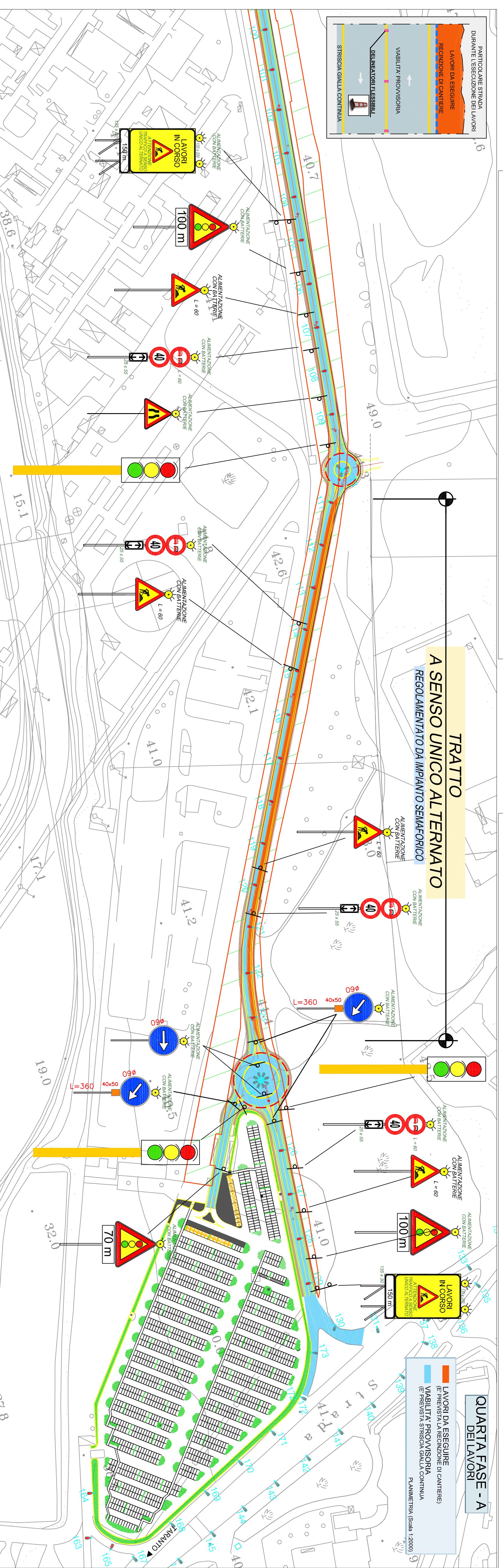


SISTEMAZIONE AMBIENTALE DELLE AREE

- Effettuare lavorazioni di sistemazione ambientale delle aree nei pressi del cantiere, con l'installazione di barriere e con i lavori relativi alla sistemazione ambientale delle aree.
- Pulire le superfici delle carreggiate al cantiere, con le seguenti precauzioni:
- Pulire le superfici delle carreggiate al cantiere, con le seguenti precauzioni:
- Pulire le superfici delle carreggiate al cantiere, con le seguenti precauzioni:



REGIONE PUGLIA

P.O. 2008/2013

Assessorato Regionale Infrastrutture e Trasporti

Assessorato Regionale Infrastrutture e Trasporti

Assessorato Regionale Infrastrutture e Trasporti



Area grandi medie industrie

Area grande area produttiva

A - Riqualificazione strada di collegamento S.P. 48 - S.S. 100

B - Sistemazione ambientale delle aree

D - Torri aro e illuminazione strada di collegamento S.P. 48 - S.S. 100

Tosc 2.4

PROGETTISTA: Ing. Carmine Di Stefano

REDAZIONE: Ing. Carmine Di Stefano

COORDINATORE DELLA PROIEZIONE: Ing. Carmine Di Stefano

Rev.	Descrizione	Autore	Data
0	ESISTENTE	NOVEMBER 2012	
1	DEFINITIVO	SETTEMBRE 2012	