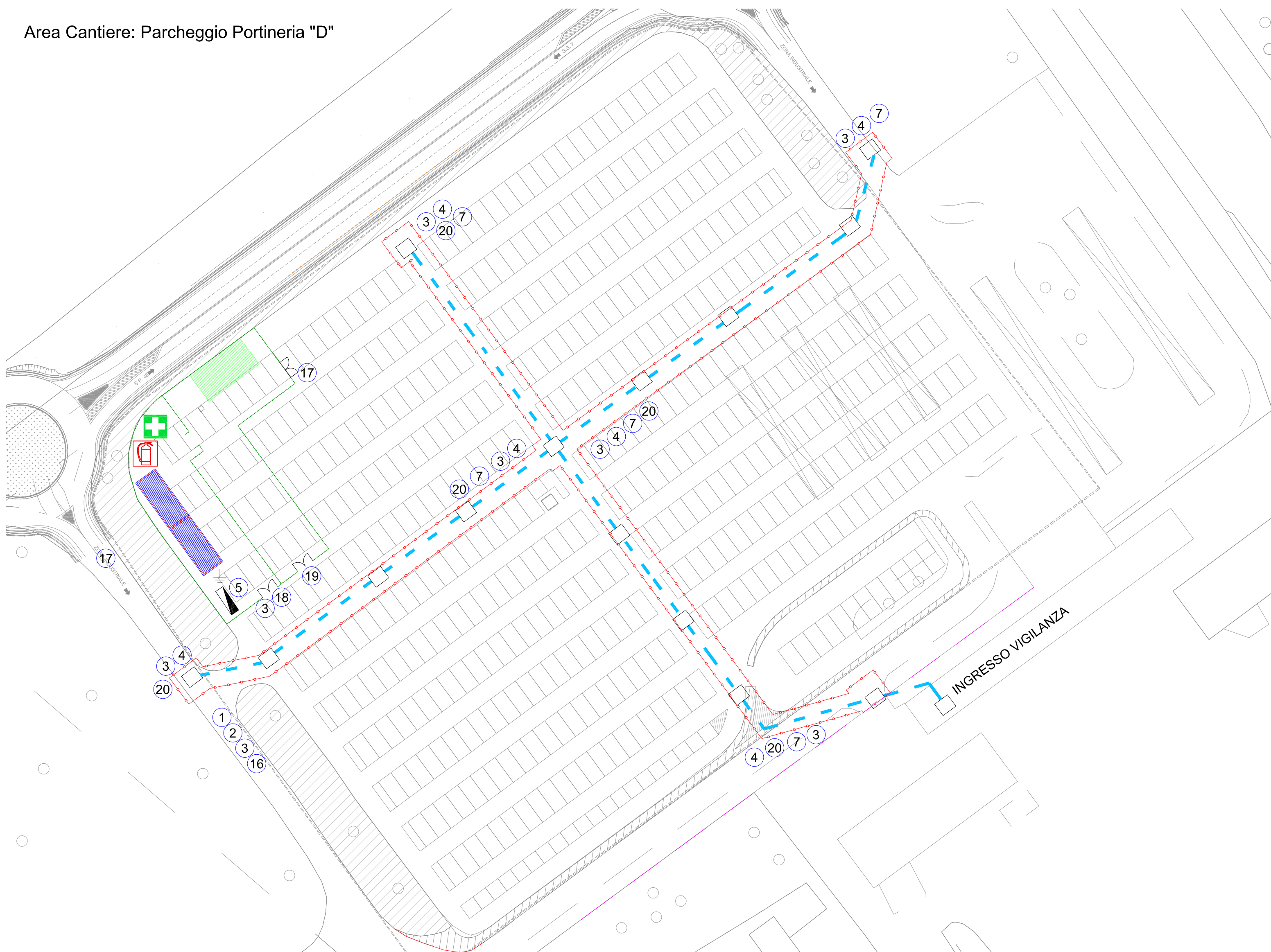
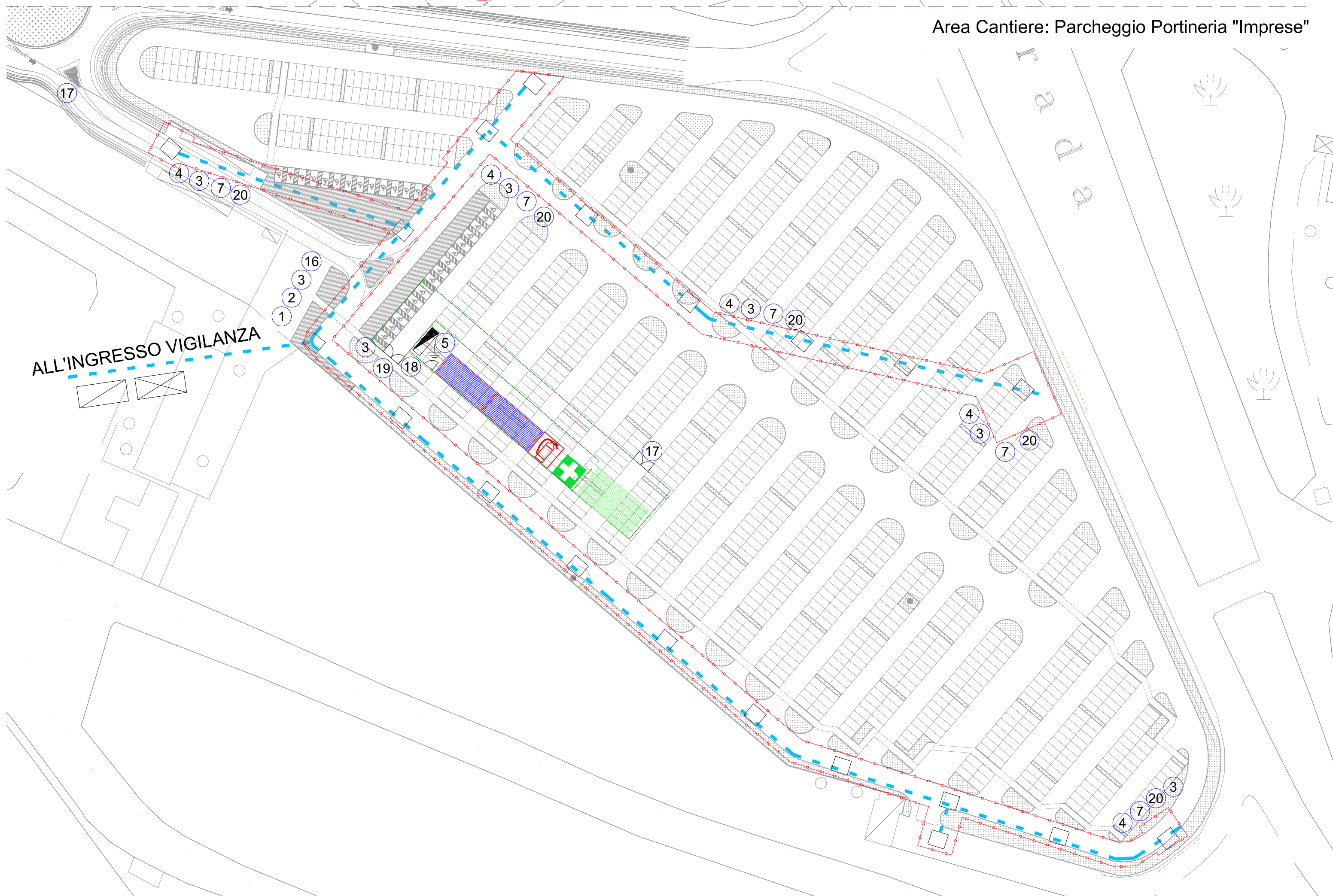


Area Cantiere: Parcheggio Portineria "D"

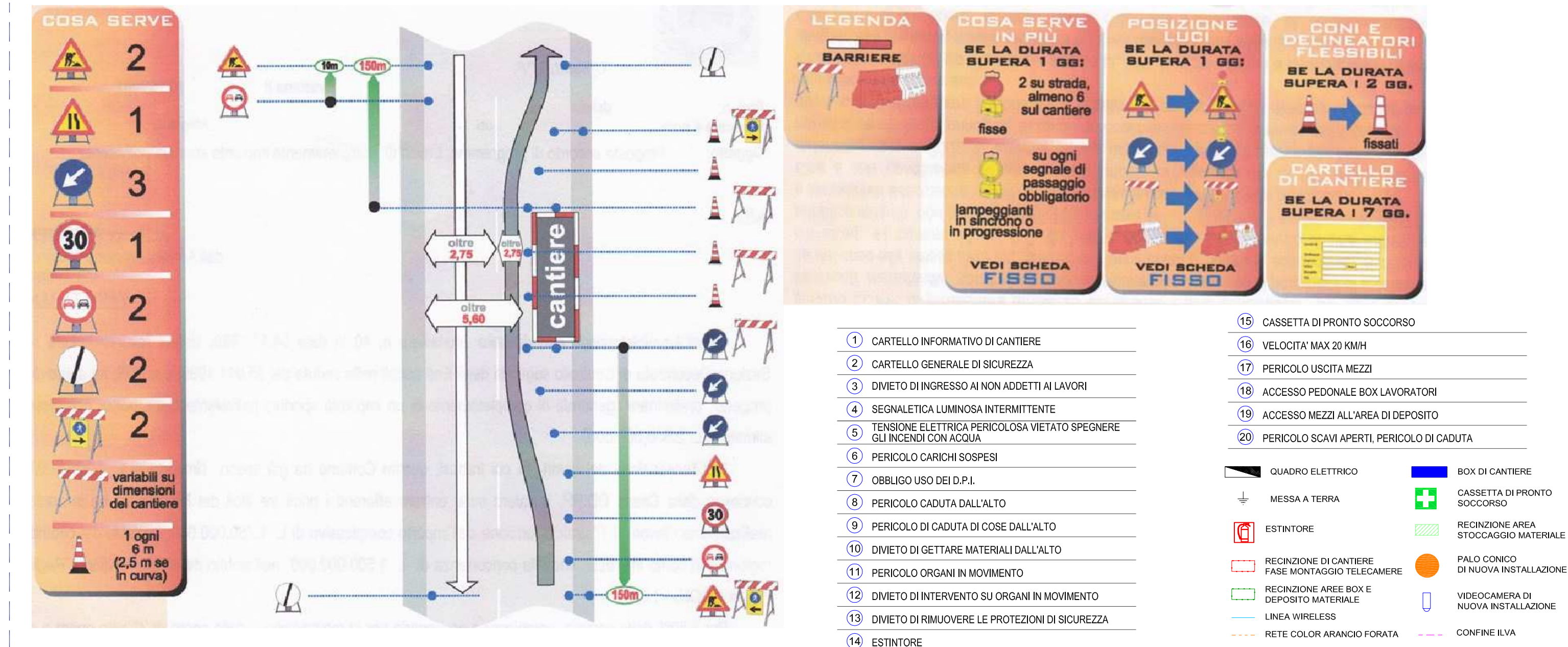


Area Cantiere: Parcheggio Portineria "Imprese"



FASE LAVORATIVA : SCAVI CANALIZZAZIONI, POSA CONDOTTE E GESTIONE DELLA SEGNALETICA STRADALE

Predisposizione di cantieri con deviazione del traffico su rettilineo e su tratto a riodosso di una curva



SCAVI E MOVIMENTI TERRA

- Non iniziare la lavorazione se gli operai a terra non sono a distanza di sicurezza e verificare costantemente che nessuno si avvicini all'area di manovra dei macchinari.
- Informare e formare adeguatamente i lavoratori.
- Perimetrare in maniera idonea tutto lo scavo con parapetto normale in legno dell'altezza minima di mt. 1,00 costituito da tavola fermapiEDE (alta cm. 20) ed altre due tavole.
- Segnalare la zona in cui è presente lo scavo.
- Verificare prima di entrare in cantiere che le vie di passaggio del mezzo siano regolari e di larghezza adeguata, che il terreno non sia franoso e non vi siano dei vuoti (perimetrare eventuali vuoti e segnalarli adeguatamente) o delle canalizzazioni.
- Gli utenti del parcheggio relativo alla Portineria "D" e del parcheggio della Portineria "Imprese" continueranno ad usufruire delle aree di sosta, quindi il cantiere dovrà essere organizzato al fine di evitare interferenze tra le attività di cantiere e la viabilità dei parcheggi. Pertanto le aree di scavo ed intervento dovranno essere idoneamente perimetrare con reti metalliche a maglia fitta dell'altezza minima di mt. 2,00 (la perimetrazione dovrà avere, in fase di scavo, una larghezza tale da consentire le manovre dei mezzi, successivamente tale larghezza potrà essere ridotta al fine di segregare il solo scavo) o con altro sistema almeno di pari efficacia.
- Al fine di minimizzare il disservizio delle aree di parcheggio relativo alla portineria "D" e del parcheggio della Portineria "Imprese", derivanti dalle attività che dovranno essere eseguite, gli scavi dovranno essere effettuati per cantieri (ovvero per settori limitati).
- Gli scavi realizzati per il passaggio delle canalizzazioni all'interno del Parcheggio portineria "D" e del Parcheggio della Portineria "Imprese" dovranno essere idoneamente segnalati e perimetrati per una larghezza idonea con reti metalliche a maglia fitta al fine di garantire il facile passaggio dei mezzi di cantiere e di evitare interazioni con gli utenti del parcheggio.
- Verificare, prima di iniziare la lavorazione, che le eventuali persone stazionanti in prossimità della macchina, siano al di fuori del raggio di azione della stessa.
- Nei lavori di escavazione con mezzi meccanici deve essere vietata la presenza degli operai nel campo d'azione dell'escavatore, sul ciglio del fronte di attacco ed alla base del fronte di attacco.
- Ai lavoratori deve essere fatto esplicito divieto di avvicinarsi alla base della parete di attacco e, in quanto necessario in relazione all'altezza o alle condizioni di accessibilità del ciglio della platea superiore, la zona di pericolo deve essere almeno delimitata mediante opportune segnalazioni, spostabili con il proseguire dell'escavo.
- Predisporre sbarramenti e segnaletica di sicurezza intorno all'area di azione dei mezzi d'opera
- Non manomettere i dispositivi di sicurezza; richiedere l'aiuto di personale a terra per eseguire le manovre in spazi ristretti o quando la visibilità è incompleta; non usare la macchina come mezzo di sollevamento di persone e cose; alla fine del lavoro lasciare la macchina in posizione sicura ed in modo tale da non poter essere utilizzata da persone non autorizzate.
- Verificare l'ampiezza della zona di pericolo ed adottare sistemi di protezione adeguati.
- Vietare l'avvicinamento alla macchina a tutti coloro che non siano direttamente addetti a tali lavori e nelle manovre di retromarcia.
- Predisporre vie obbligate di transito per i mezzi di scavo e di trasporto.
- Poiché i lavori sono da eseguirsi in un parcheggio (Portineria "D") prevalentemente a servizio di lavoratori turnisti, è stato riscontrato che le ore a maggior intensità di accesso corrispondono con i trenta minuti antecedenti e successivi alle ore di cambio turno: 07.00 - 15.00 - 23.00, pertanto i mezzi di cantiere dovranno accedere alle aree di lavoro in orari differenti da quelli sopra indicati.
- Predisporre adeguati percorsi per i mezzi.
- Impartire disposizioni per il mantenimento della massima distanza possibile tra la macchina ed il punto di intervento.
- Segnalare la zona interessata all'operazione.
- Prima dell'inizio dei lavori dovrà essere perimetrata tutta l'area interessata dai lavori.
- Nella zona prossima ai lavori deve essere vietata la sosta ed il transito, delimitando la zona stessa con appositi sbarramenti.

REGIONE PUGLIA

P.O. FESR 2007/2013
 Asse VI - Competitività dei sistemi produttivi ed occupazione
 Azione 6.2.2 - Iniziative per "Interventi volti a migliorare l'efficienza gestionale dei sistemi infrastrutturali delle aree di insediamento industriale di competenza dei consorzi per le aree di sviluppo industriale"



**Area grandi medie industrie
 PROGETTO DEFINITIVO
 VIDEOSORVEGLIANZA**

TITOLO: Tavola PSC: Scavi di terra per posizionamento tubazioni PORTINERIA D e PORTINERIA IMPRESE scala 1:1000	TAVOLA n° PSC3
---	---------------------------------

PROGETTISTA PSC: Ing. Fabio Benvenuti		
0	DEFINITIVO	Dicembre 2012
Rev.	Descrizione	Data