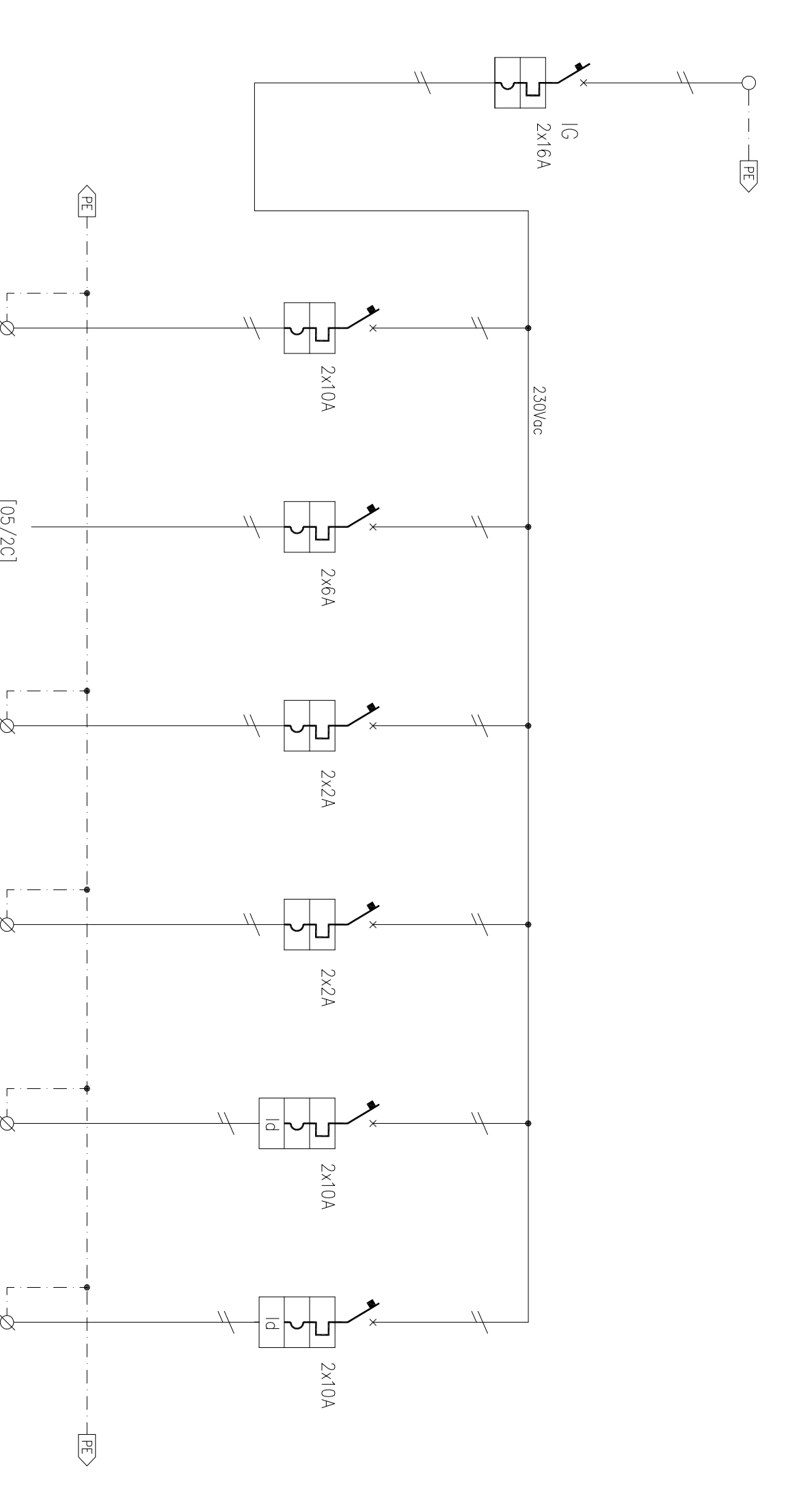


SIDA	17	18	19	110	111	112	113
DENOMINAZIONE UTENZA	QUADRO DISTRIB. 3 TELECAMERE	QUADRO DISTRIB. 4 TELECAMERE	QUADRO DISTRIB. 5 TELECAMERE	DISPONIBILE	DISPONIBILE	DISPONIBILE	DISPONIBILE
CORRENTE NOMINALE In [A]	10	10	10	2	2	10	10
POTENZA NOMINALE Pn [W]							
CORRENTE DI IMPEDIZIONE In [A]	30	30	30	30	30	30	30
CORRENTE DIFFERENZIALE Idn [mA]							
CAVO (tipo-formazione)							
LUNGHEZZA LINEA [m] - POSA							
C.A.T. LINEA							



SIDA	10	11	12	13	14	15	16
DENOMINAZIONE UTENZA	INTERRUTTORE GENERALE	GENERALE MULTIPRESA	SERVIZI	ALM. MONITOR	ALM. MONITOR	QUADRO DISTRIB. 1 TELECAMERE	QUADRO DISTRIB. 2 TELECAMERE
CORRENTE NOMINALE In [A]	16	10	2	2	2	2	2
POTENZA NOMINALE Pn [W]							
CORRENTE DI IMPEDIZIONE In [A]						30	30
CORRENTE DIFFERENZIALE Idn [mA]							
CAVO (tipo-formazione)							
LUNGHEZZA LINEA [m] - POSA							
C.A.T. LINEA							

NOTA: LA MULTIPRESA ALIMENTERA' A SUA VOLTA LO SWITCH, IL SERVER E IL GESTELLO RX.

## REGIONE PUGLIA

P.O. FESR 2007/2013  
 Asse VI - Competitività dei sistemi produttivi ed occupazione  
 Azione 6.2.2 - Iniziative per "Interventi volti a migliorare l'efficienza gestionale dei sistemi infrastrutturali delle aree di insediamento industriale di competenza dei consorzi per le aree di sviluppo industriale"



Area grandi medie industrie  
 PROGETTO DEFINITIVO  
 VIDEOSORVEGLIANZA

TITOLO: Sistemi unitari quadri - PORTINERIA D PORTINERIA IMPRESE	TAVOLA n° <b>3</b>
--	-----------------------

PROGETTISTA Ing. Giancarlo Giancario  
 RUP: Geom. Vittorio Miano

0	DEFINITIVO	Settembre 2012
Rev.	Descrizione	Data