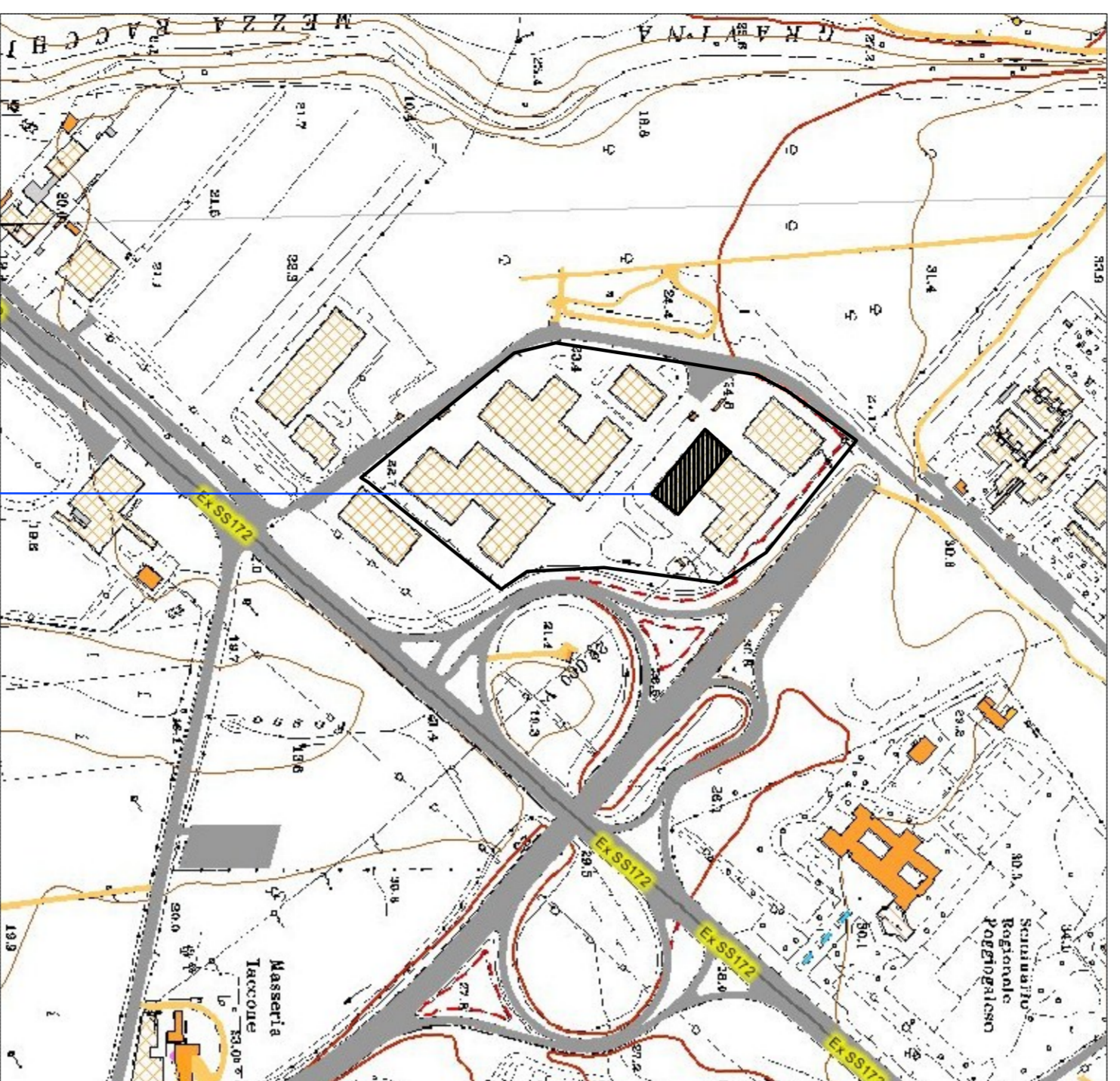


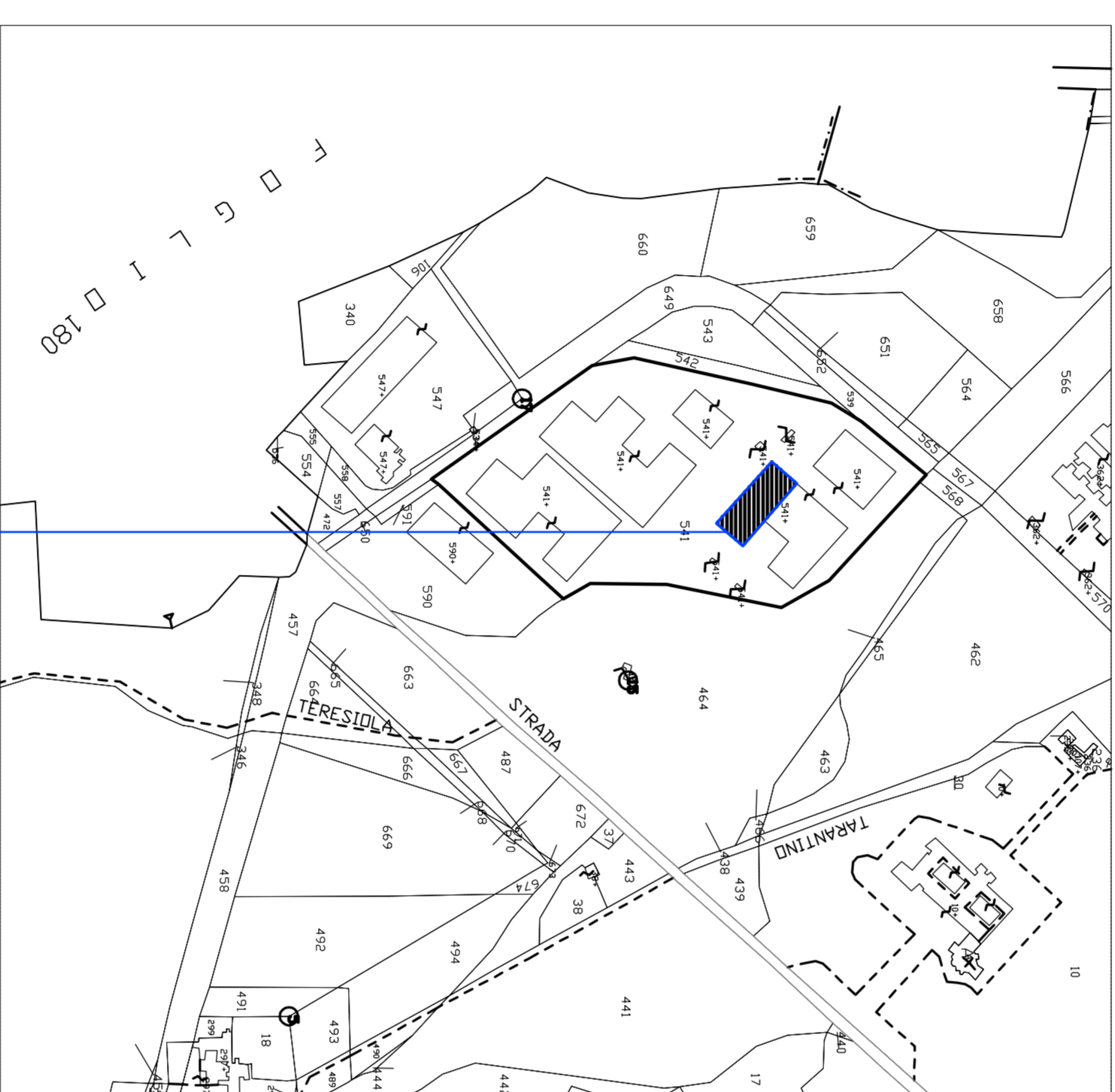
STRALCIO AEROFOTOGRAFAMMETRICO SCALA 1:5.000



STABILIMENTO DI INTERVENTO

STRALCIO CATASTALE SCALA 1:5.000

(FG. 144 P.LLA 541)



STABILIMENTO DI INTERVENTO

ORTOFOTO SCALA 1:5.000



STABILIMENTO DI INTERVENTO

## REGIONE PUGLIA

P. O. FESR 2007/2013

Asse VI - Competitività dei sistemi produttivi ed occupazione  
 Azione 6.2.2 - Iniziative per "Interventi volti a migliorare l'efficienza gestionale  
 dei sistemi infrastrutturali delle aree di insediamento industriale di competenza  
 dei consorzi per le aree di sviluppo industriale"



**Innesdamento Resider**  
**PROGETTO ESECUTIVO**  
**Fotovoltaico**

TITOLO: **STATO DI FATTO** TAVOLA n° **1**

**Stralcio aerofotogrammetrico** scala 1:5.000  
**Stralcio catastale** scala 1:5.000  
**Ortofoto** scala 1:5.000

PROGETTISTA: Ing. Carrocca Giancarlo

CONSULENZA ELETTRICA: Ing. Tedesco Piero

RUP: geom. Vettore Mario

Rev.	Descrizione	Data
0	ESECUTIVO	Dittobre 2012
0	DEFINITIVO	Settembre 2012
0	PRELIMINARE	Giugno 2012
Rev.	Descrizione	Data