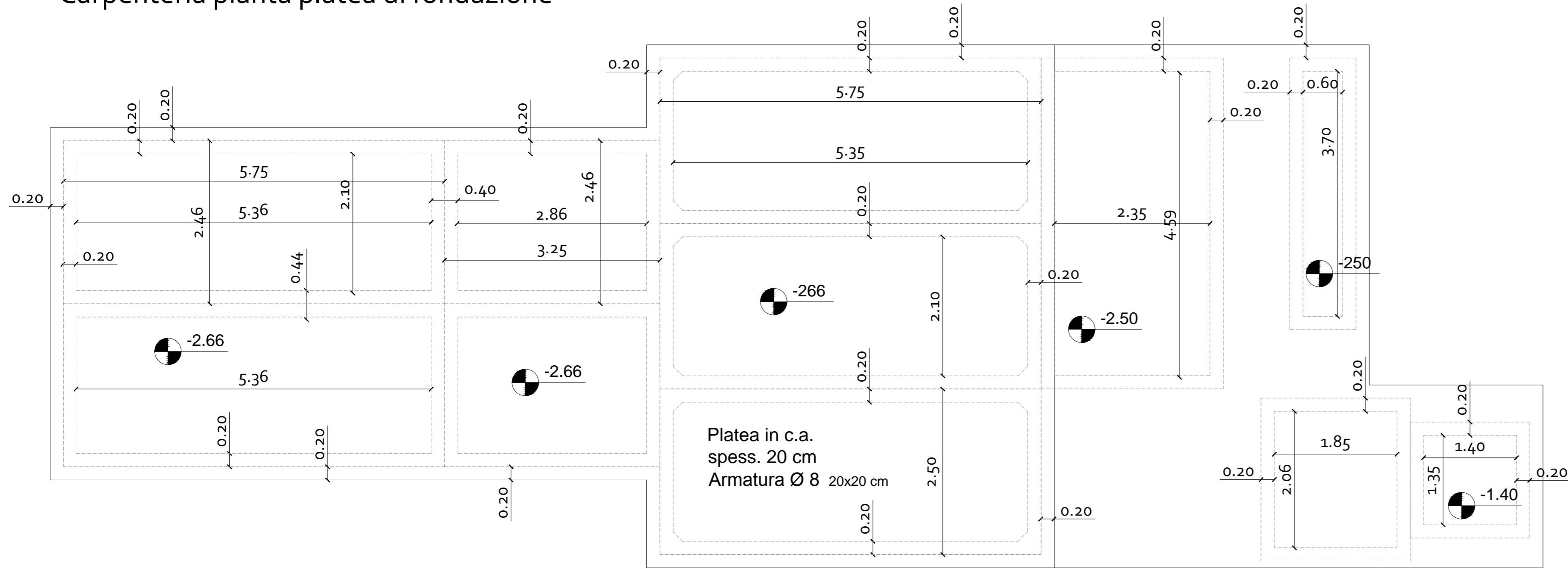
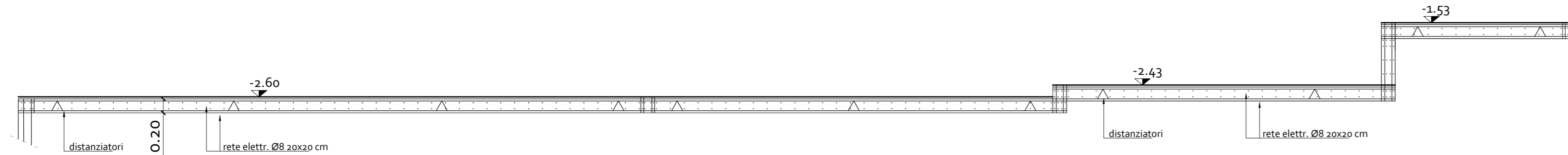


Carpenteria pianta platea di fondazione



Armatura platea di fondazione



REGIONE PUGLIA

P.O. FESR 2007/2013
 Asse VI - Competitività dei sistemi produttivi ed occupazione
 Azione 6.2.2 - Iniziative per "Interventi volti a migliorare l'efficienza gestionale dei sistemi infrastrutturali delle aree di insediamento industriale di competenza dei consorzi per le aree di sviluppo industriale"



Area grandi medie industrie
 PROGETTO ESECUTIVO
 Impianto fognante

TITOLO:	TAVOLA n°
CARPENTERIE E ARMATURE PLATEA DI FONDAZIONE	T 11
scala 1:50	

PROGETTISTA:	Ing. Carroccia Giancarlo
RUP:	geom. Vettore Mario

Rev.	Descrizione	Data
0	Emissione	Ottobre 2012