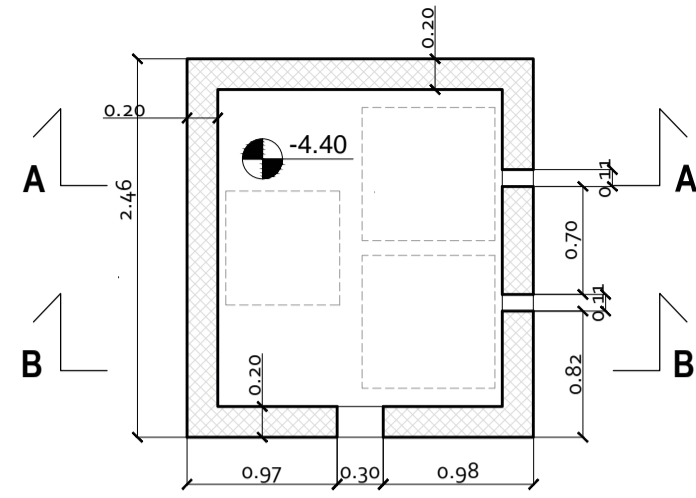
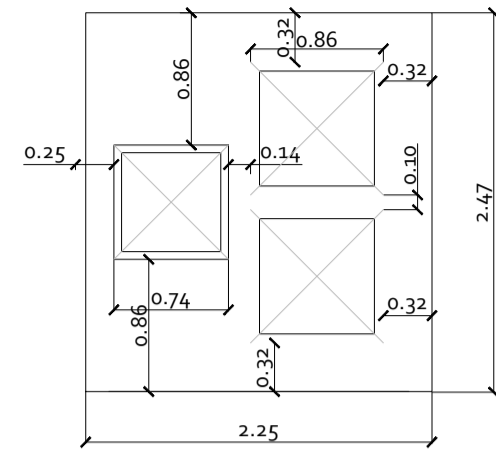


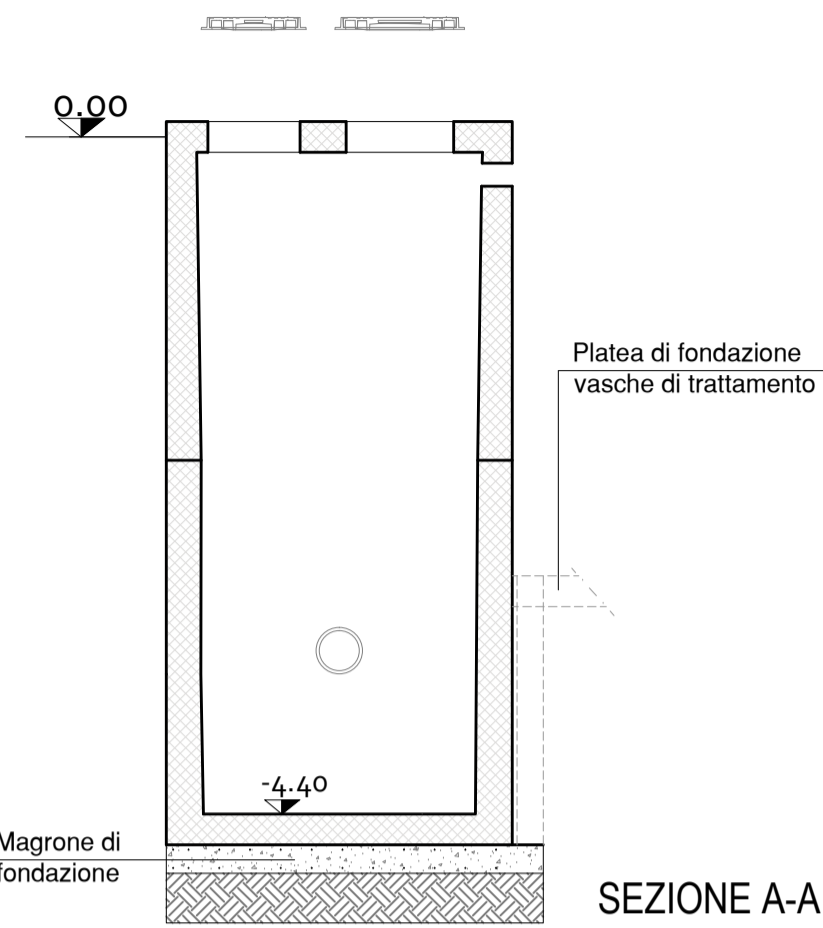
Pianta carpenteria setti verticali vasca tipo 1



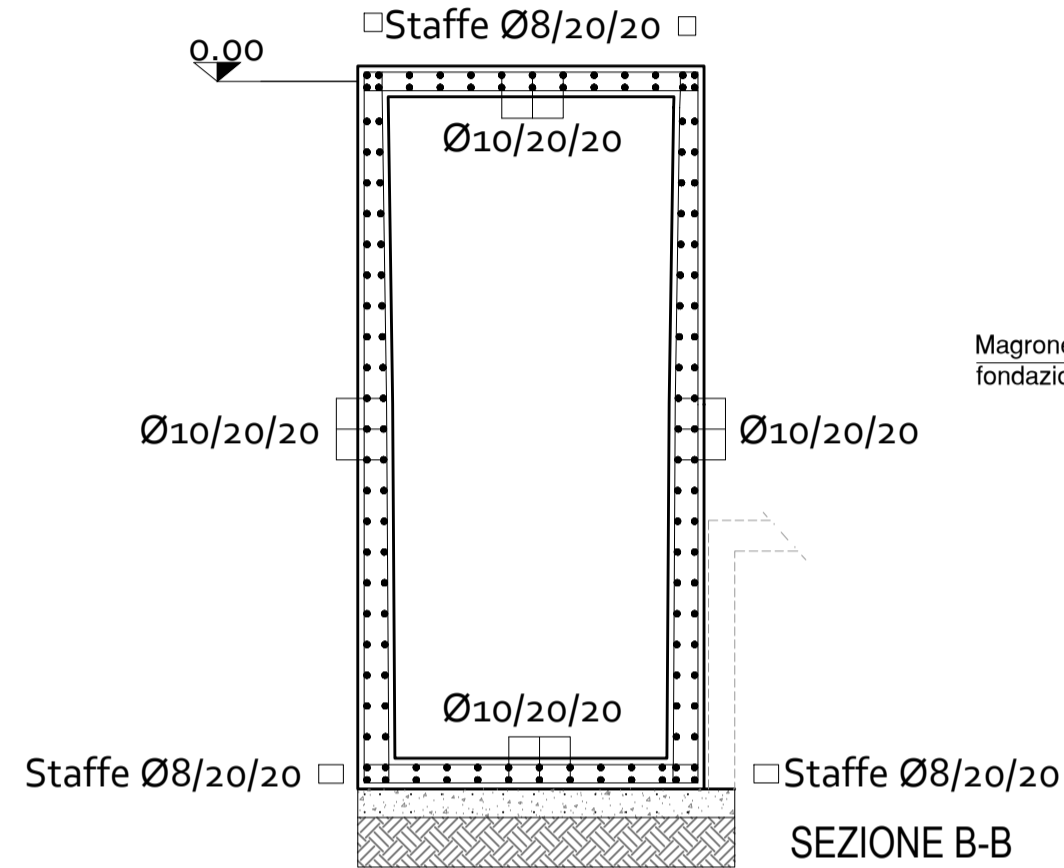
Carpenteria pianta copertura



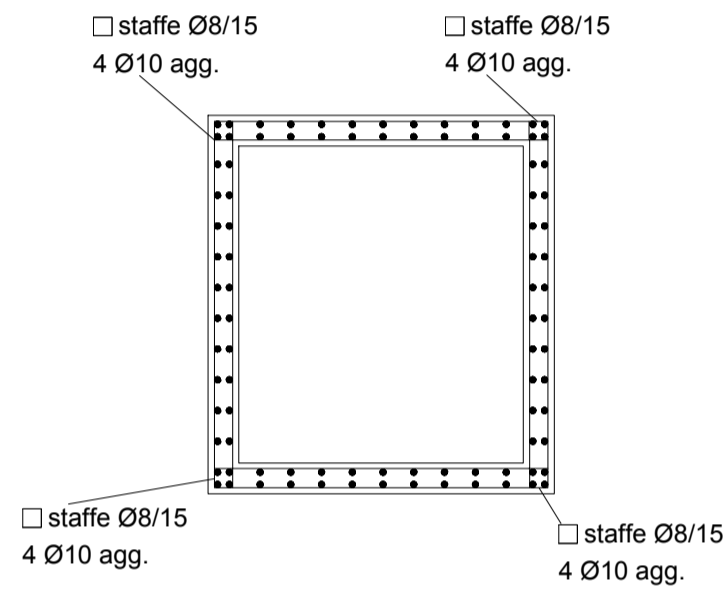
Carpenteria sezione vasca



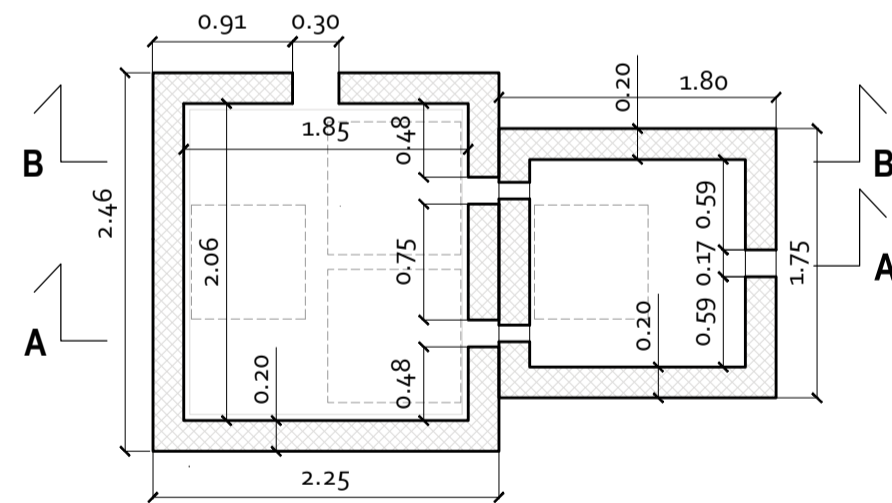
Sezione-tipo carpenteria



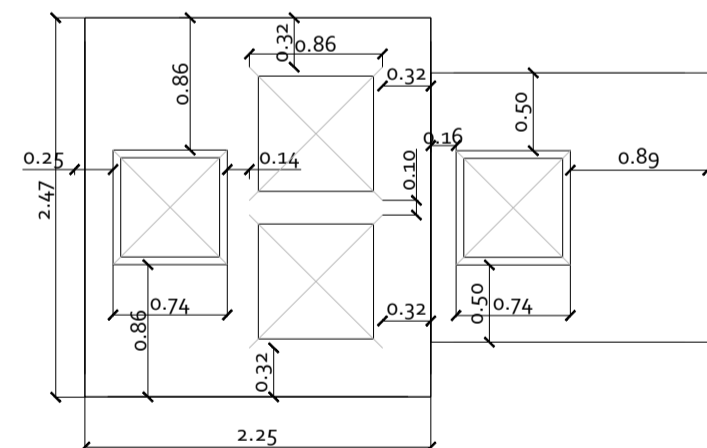
Armatura setti verticali vasca tipo 1



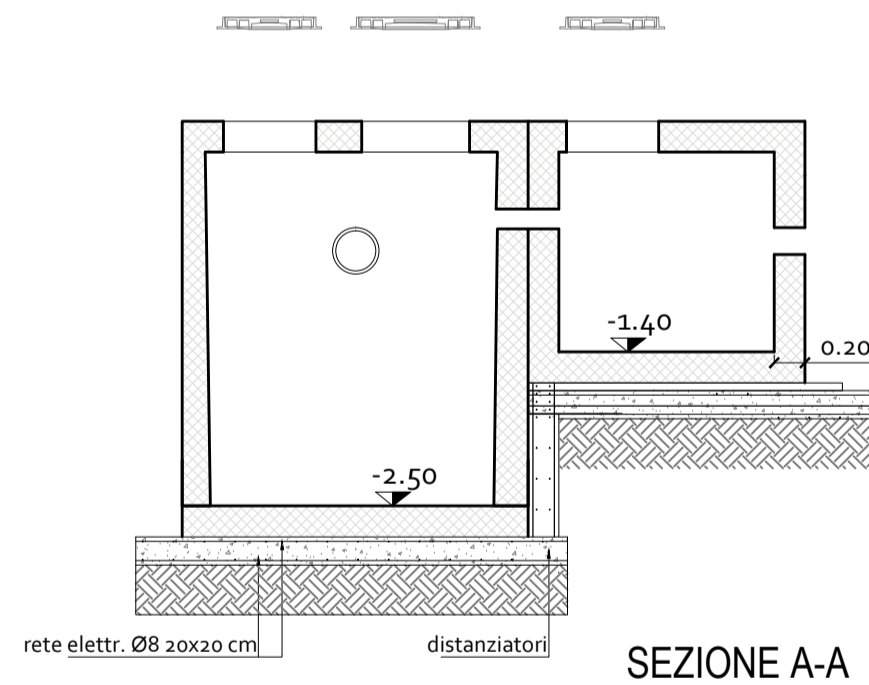
Pianta carpenteria setti verticali vasche tipo 10 e 11



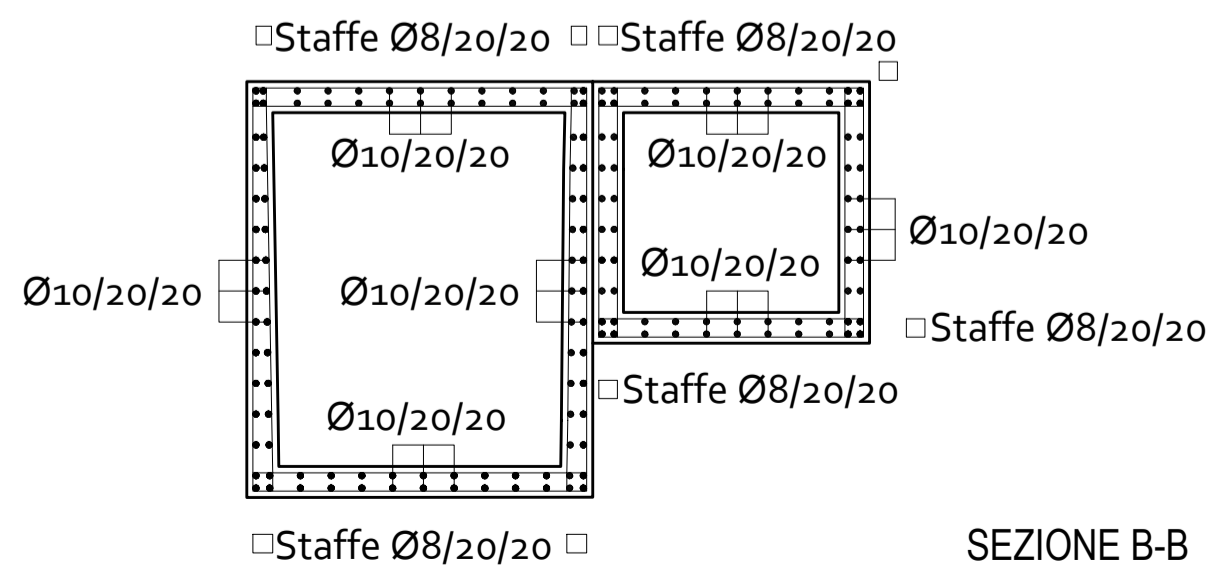
Carpenteria pianta copertura



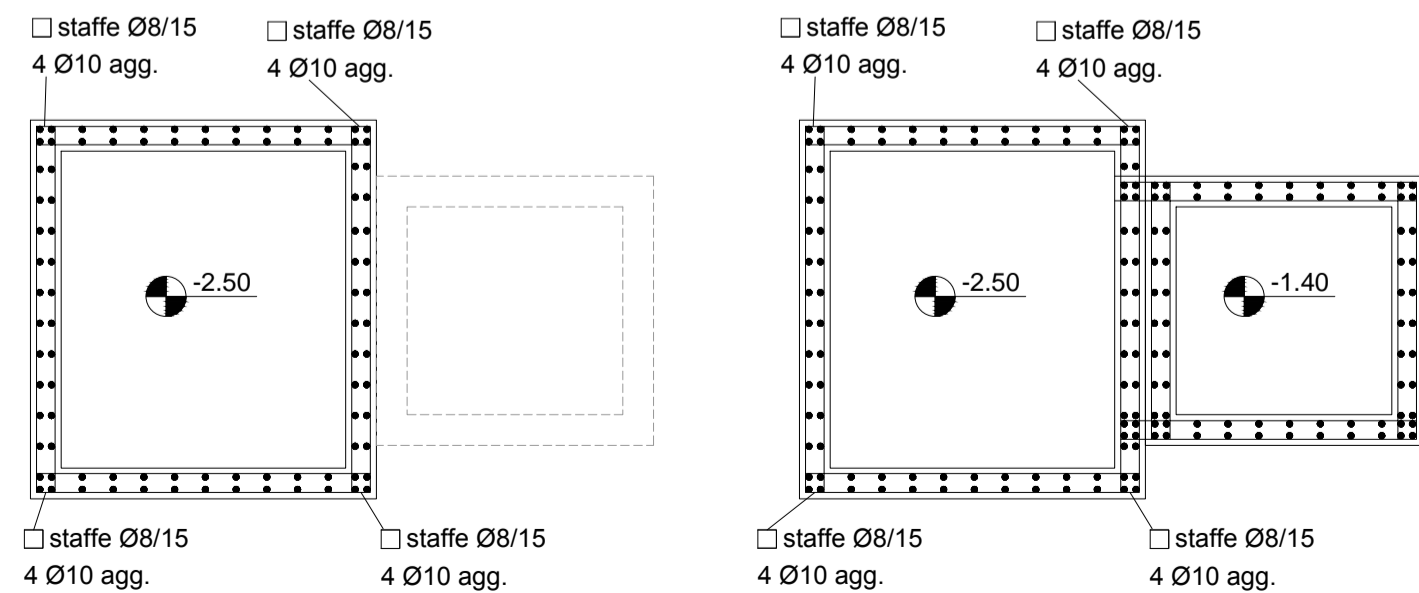
Carpenteria Sezione vasca interrata



Sezione-tipo carpenteria



Armatura setti verticali vasche tipo 10 e 11



REGIONE PUGLIA

P.O. FESR 2007/2013
 Asse VI - Competitività dei sistemi produttivi ed occupazione
 Azione 6.2.2 - Iniziative per "Interventi volti a migliorare l'efficienza gestionale dei sistemi infrastrutturali delle aree di insediamento industriale di competenza dei consorzi per le aree di sviluppo industriale"



Area grandi medie industrie
PROGETTO ESECUTIVO
 Impianto fognante

TITOLO:	TAVOLA n°
CARPENTERIE E ARMATURE VASCHE TIPO 1 - 10 - 11	T 12
scala 1:50	

PROGETTISTA: Ing. Carroccia Giancarlo
RUP: geom. Vettore Mario

0	Emissione	Ottobre 2012
Rev.	Descrizione	Data